



DHL EXPRESS

# CENNIK USŁUG MIĘDZYNARODOWYCH 2021

 POLSKA



**Międzynarodowi  
specjaliści**  
Strona 2



**Usługi**  
Strona 4



**Przygotowanie  
przesyłki**  
Strona 15



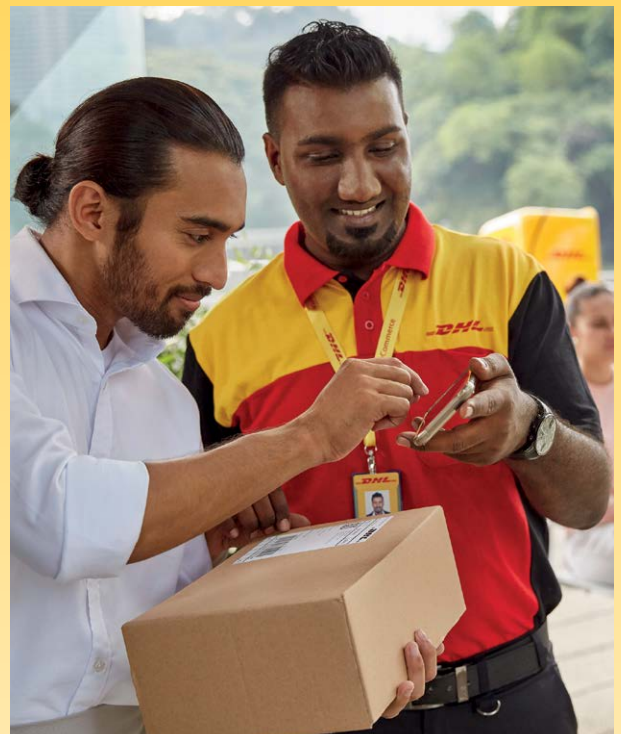
**Narzędzia  
elektroniczne**  
Strona 18



**Strefy i ceny**  
Strona 19



**Proste zasady**  
Strona 45



**Gotowy do wysyłki?**  
Uzyskaj wycenę z [MyDHL+](#)

# ŁĄCZYMY CAŁY ŚWIAT



Jesteśmy w **220+** krajach i terytoriach na świecie

**260+** samolotów



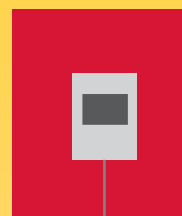
**3 200+** obiektów

**3 200+**

lotów każdego dnia (komercyjnych i niekomercyjnych)

**360+**

certyfikacji TAPA\*



Do roku 2050 Grupa Deutsche Post DHL dąży do osiągnięcia statusu firmy zero emisyjnej

MISSION 2050  
**ZERO EMISSIONS**  
GOGREEN

**400 milionów+** przesyłek rocznie

**36 000+**

samochodów (własnych, leasingowanych, dostawczych oraz ciężarówek podwykonawców)



**100 000+** pracowników

**84 000+**

Punktów Partnerskich Service Points

# MIĘDZYNARODOWI SPECJALIŚCI



Międzynarodowi  
Specjaliści

Usługi

Przygotowanie  
Przesyłki

Narzędzia  
Elektroniczne

Strefy i Ceny

Proste Zasady

DHL Express jest światowym liderem na rynku i specjalistą w międzynarodowych usługach logistycznych. Od ponad 50 lat nieustająco tworzymy i stale polepszamy naszą ofertę. Kluczem do sukcesu jest siła naszej globalnej sieci, na którą składa się 100 000 pracowników, działających w ponad 220 krajach i terytoriach, świadczących usługi dla ponad 2,7 miliona klientów. To co nas wyróżnia, to wiedza naszych pracowników w zakresie transportu międzynarodowego. Ich doświadczenie idące w parze z pasją, pozytywnym nastawieniem oraz postawą „Can-Do” pozwala oferować światowy poziom usług oraz zapewnia bezpieczne i najszybsze możliwe doręczenie przesyłek naszych klientów.



Dzięki naszemu programowi Certyfikowani Międzynarodowi Specjaliści zapewniamy wszystkim pracownikom DHL Express specjalistyczną wiedzę do kompetentnego i sprawnego wykonywania swojej pracy – to dobra wiadomość dla pracowników i dla klientów. Nasi klienci mogą polegać na Certyfikowanych Międzynarodowych Specjalistach jako ekspertach w międzynarodowym transporcie ekspresowym.

Przygotowany cennik pozwoli zapoznać się z szeroką ofertą usług naszej firmy i skorzystać z tych, które najlepiej spełniają oczekiwania klientów. W przypadku jakichkolwiek pytań, prosimy o kontakt z lokalnym Przedstawicielem Handlowym DHL Express lub zapraszamy na stronę [dhl.com.pl/exp-pl/kontakt/kontakt\\_express.html](https://dhl.com.pl/exp-pl/kontakt/kontakt_express.html).





Międzynarodowi  
Specjaliści

Usługi

Przygotowanie  
PrzesyłkiNarzędzia  
Elektroniczne

Strefy i Ceny

Proste Zasady

Eksport

Import

E-commerce

Usługi  
Dodatkowe

Dopłaty

Usługi Celne

Dział Usług  
Niestandardowych

Nasze główne usługi są określone czasowo i umożliwiają bezpieczne doręczenie „od drzwi do drzwi” towarów i dokumentów praktycznie między wszystkimi krajami świata. Niezależnie od tego, czy klienci oczekują doręczenia na początku, w środku, czy pod koniec dnia pracy, nasze usługi umożliwiają przejrzyste monitorowanie przesyłek, więc klienci zawsze wiedzą, gdzie dokładnie się znajdują ich przesyłki.

## EKSPORT

### DHL Express Worldwide

Nasza najpopularniejsza usługa pozwala na doręczenie do końca dnia roboczego na świecie przesyłek do 1 000kg z elementami do 70kg.

### DHL Express Envelope

Międzynarodowe doręczenie lekkich przesyłek z dokumentami – do 300 gramów – w systemie „od drzwi do drzwi” na koniec następnego możliwego dnia roboczego. Koperta oraz usługa GoGreen Climate Neutral w cenie.



### DHL Medical Express

Doskonałe rozwiązanie dla firm z branży medycznej. Obejmuje przesyłanie materiałów biologicznych kat. B (UN 3373) według priorytetowej obsługi. Globalne Centra Kontroli Jakości monitorują przesyłki DHL Medical Express przez cały czas (24/7), podejmując niezbędne kroki w razie potrzeby.

### DHL Economy Select

Niezawodna, ekonomiczna, drogowa usługa o europejskim zasięgu. Obejmuje nadawanie w obrębie Europy pojedynczych paczek, przesyłek wieloelementowych lub palet. Dodatkowe zalety to przystępne ceny i wygoda doręczenia w określonym, nieprzekraczalnym terminie.

### Usługi w skrócie

	DHL Express Worldwide	DHL Express Envelope	DHL Medical Express	DHL Economy Select
<b>Opis usługi</b>	Doręczenie do końca następnego możliwego dnia roboczego	Doręczenie do końca następnego możliwego dnia roboczego	Priorytetowe doręczenie w najszybszym możliwym czasie	Doręczenie w ciągu określonej liczby dni, przed końcem dnia roboczego
<b>Gwarancja zwrotu pieniędzy</b>	Nie	Tak*	Tak*	Nie
<b>Zasięg (kraje)</b>	Więcej niż 220	Więcej niż 220	160	30
<b>Liczba prób doręczenia</b>	2	2	2	2
<b>Maksymalna waga elementu (nie na palecie)</b>	70kg	0.3kg	30kg	70kg
<b>Maksymalna liczba elementów na przesyłkę</b>	99	-	99	99
<b>Maksymalny wymiar elementu (dł. x szer. x wys.)†</b>	120 x 80 x 80cm	32 x 24cm	120 x 80 x 80cm	120 x 80 x 80cm
<b>Maksymalna waga palety</b>	300kg	Palety nie są akceptowane	Palety nie są akceptowane	1 000kg
<b>Maksymalna waga przesyłki</b>	<1 000kg	0.3kg	300kg	<1 000kg
<b>Maksymalne wymiary palety (dł. x szer. x wys.)</b>	120 x 120 x 160cm	Palety nie są akceptowane	Palety nie są akceptowane	120 x 120 x 160cm

\*Według warunków przewozu - szczegóły na stronie [dhl.com/pl/exp-pl/express/wyslij\\_przesylke/informacje\\_dodatkowe/terms\\_conditions.html](https://www.dhl.com/pl/exp-pl/express/wyslij_przesylke/informacje_dodatkowe/terms_conditions.html)  
 †Przesyłka jest uznana za niedopuszczoną do transportu, jeżeli jest niepoprawnie zapakowana lub jest bez opakowania, lub jeśli przewóz przesyłki wiązałby się z niebezpieczeństwem uszkodzenia sprzętu, innych przesyłek lub zranienia personelu. DHL w takich przypadkach zastrzega sobie prawo do nieprzyjęcia lub do zwrotu przesyłki do nadawcy. Te ograniczenia sieciowe mogą ulec zmianie z 30-dniowym wyprzedzeniem.

Międzynarodowi  
Specjaliści

Usługi

Przygotowanie  
PrzesyłkiNarzędzia  
Elektroniczne

Strefy i Ceny

Proste Zasady

Eksport

Import

E-commerce

Usługi  
Dodatkowe

Dopłaty

Usługi Celne

Dział Usług  
Niestandardowych

## IMPORT

Usługi importowe DHL Express pozwalają sprowadzać przesyłki z ponad 220 krajów i terytoriów na całym świecie. Co więcej, klienci, np. w Polsce, mogą zamówić transport z Chin nie tylko do Polski, ale też do innych lokalizacji. Nazywamy to wysyłką do krajów trzecich.

Udział lokalnych agentów lub spedytorów jest w takim procesie całkowicie niepotrzebny. Klienci DHL Express mają nad nim pełną kontrolę i mogą łatwo zarządzać wszystkimi kwestiami dotyczącymi swojego importu.

W przypadku pilnych, terminowych dostaw w imporcie, usługi DHL Express 9:00 i DHL Express 12:00 są także dostępne. Dla mniej pilnych przesyłek w obrębie Europy, polecamy usługę DHL Economy Select. W przypadku importu doręczenie do kraju docelowego lub dowolnego innego miejsca można zlecić przy pomocy specjalnych importowych rozwiązań elektronicznych. Wygodę zapewnia korzystanie z jednego numeru konta i wystawianie jednej faktury – tylko w jednej walucie. Dzięki stałej cenie klienci DHL Express wiedzą dokładnie, ile muszą zapłacić.

### DHL Import Medical Express

Doskonałe rozwiązanie dla firm z branży medycznej. Obejmuje przesyłanie materiałów biologicznych kat. B (UN 3373) według Priorytetowej obsługi. Globalne Centra Kontroli Jakości monitorują przesyłki DHL Import Medical Express przez cały czas (24/7), podejmując niezbędne kroki w razie potrzeby.

### DHL Import Express Worldwide

Regularny import części zamiennych, próbek, gotowych produktów lub innych artykułów wymaga kompleksowych rozwiązań, takich jak usługa DHL Import Express Worldwide. W ramach tej usługi odbieramy przesyłki z 220 krajów i doręczamy z dnia na dzień lub w pierwszy możliwy dzień roboczy. Oferujemy również usługi dodatkowe: doręczenie przed 9:00 lub przed 12:00 z gwarantowanym zwrotem kosztów transportu<sup>†</sup>.

### DHL Express Worldwide Import 3rd Country DHL Economy Select Import 3rd Country

W przypadku konieczności wysłania przesyłki między dwoma krajami lub w obrębie jednego kraju<sup>††</sup> (dotyczy tylko DHL Import Express Worldwide 3rd Country), z pominięciem przeładunku w Polsce, klient DHL Express ma możliwość skorzystania z opcji 3rd country (trzecia strona). Pozwala ona rozliczyć płatność za usługę w Polsce za pomocą konta DHL Import Express.

### DHL Import Economy Select

Niezawodna, ekonomiczna, drogowa usługa o europejskim zasięgu. Umożliwia import pojedynczych paczek, przesyłek wieloelementowych lub palet w obrębie Europy. Dodatkowe zalety tej usługi to przystępne ceny i wygoda doręczenia w określonym, nieprzekraczalnym terminie.

<sup>†</sup>Według warunków gwarancji zwrotu pieniędzy DHL Express. <sup>††</sup>Przesyłki wysyłane na koncie importowym w obrębie jednego kraju będą fakturowane według cennika DHL WORLDWIDE EXPRESS IMPORT 3RD COUNTRY bez uwzględnienia rabatu. Dla wszystkich usług DHL Express obowiązują ogólne postanowienia umowy i zasady odpowiedzialności dostępne na [dhl.com/pl/exp-pl/express/wyslij\\_przesylke/informacje\\_dodatkowe/terms\\_conditions.html](https://www.dhl.com/pl/exp-pl/express/wyslij_przesylke/informacje_dodatkowe/terms_conditions.html).



Międzynarodowi  
Specjaliści

Usługi

Przygotowanie  
PrzesyłkiNarzędzia  
Elektroniczne

Strefy i Ceny

Proste Zasady

Eksport

Import

E-commerce

Usługi  
Dodatkowe

Dopłaty

Usługi Celne

Dział Usług  
Niestandardowych

## ZWIĘKSZANIE MIĘDZYNARODOWEGO POTENCJAŁU E-COMMERCE

### Międzynarodowy e-commerce

Eksplozja zakupów internetowych wykracza poza granice państw i ten światowy trend wciąż jest kontynuowany. DHL wspiera międzynarodowy rozwój naszych klientów dzięki:

- Globalnemu zasięgowi
- Możliwości ekspresowych dostaw
- Elastycznym opcjom dostawy dla odbiorców
- Wiedzy ekspertów celnych i rozliczania należności celno-podatkowych
- Doradztwie dla naszych klientów, jak zwiększyć sprzedaż i rozwój transgraniczny

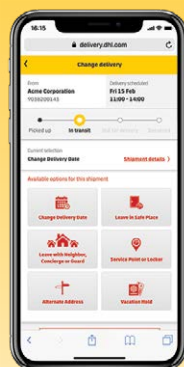
### Szybko, elastycznie i łatwo

Możliwości transportu, jakie daje swoim klientom DHL pozwala im na zyskanie przewagi nad konkurencją. Ponad 90% konsumentów on-line przed dokonaniem zakupu sprawdza udostępnione przez sprzedawcę opcje dostawy i na ich podstawie podejmuje ostateczną decyzję, szczególnie skupiając się na szybkości, elastyczności i łatwości obsługi dostawy.



### ON DEMAND DELIVERY

Dzięki narzędziu DHL „On Demand Delivery” ([ondemand.dhl.com/](http://ondemand.dhl.com/)) odbiorca przesyłki może śledzić swój transport w czasie rzeczywistym, oraz może np. zmienić jej czas i miejsce dostarczenia, czy nawet przekierować do punktu DHL, gdzie będzie mógł odebrać ją osobiście. Jest to innowacyjne i proste w obsłudze narzędzie dostępne również na urządzeniach mobilnych, skierowane zwłaszcza do klientów prywatnych. Stworzone tak, aby dostarczyć jak najbardziej pozytywne wrażenia na odbiorcy. Narzędzie dostępne jest globalnie, co pozwala zachować standardy obsługi oraz spójność.



Zmiana daty doręczenia



Doręczenie bez podpisu/z podpisem

Doręczenia do sąsiada/  
repcji/ochronyOdbiór z Punktu  
Obsługi Klienta

Adres alternatywny

Przechowanie na  
okres wakacji

### Odkryj możliwości i rozwijaj się

Odwiedź stronę [dhlexpress.pl/swiat/](http://dhlexpress.pl/swiat/), aby dowiedzieć się więcej o tym w jaki sposób DHL Express pomaga firmom z branży e-commerce, począwszy od małych start-up'ów po duże korporacje, doradzając im jak rozwijać się na arenie międzynarodowej. Nasze przewodniki e-commerce po poszczególnych krajach koncentrują się na tematyce związanej z rynkiem zakupów on-line. Raporty, takie jak: „[The 21st Century Spice Trade](http://dhlexpress.pl/wp-content/uploads/2020/11/DHL-Express-Cross-Border-E-Commerce-21st-Century-Spice-Trade.pdf)” ([dhlexpress.pl/wp-content/uploads/2020/11/DHL-Express-Cross-Border-E-Commerce-21st-Century-Spice-Trade.pdf](http://dhlexpress.pl/wp-content/uploads/2020/11/DHL-Express-Cross-Border-E-Commerce-21st-Century-Spice-Trade.pdf)) opisują międzynarodowy rynek e-commerce, a narzędzia do analizy sklepów internetowych oraz trendów pozwalają nam lepiej zrozumieć potrzeby klientów i dopasować nasze usługi, aby wspólnie zrobić kolejny krok na rynku e-commerce. Nasi klienci zdobywają globalne rynki szybko i z łatwością rozwijają się w międzynarodowej branży e-commerce.



Międzynarodowi  
Specjaliści

Usługi

Przygotowanie  
PrzesyłkiNarzędzia  
Elektroniczne

Strefy i Ceny

Proste Zasady

Eksport

Import

E-commerce

Usługi  
Dodatkowe

Dopłaty

Usługi Celne

Dział Usług  
Niestandardowych

## USŁUGI DODATKOWE

DHL Express oferuje szeroki zakres usług dodatkowych. W ten sposób udostępniamy klientom elastyczne rozwiązania, spośród których, można wybrać te najlepiej odpowiadające ich potrzebom.

### Doręczenie przed 9:00 (10:30 do USA)

[Opłaty](#)

Usługa doręczania przesyłek przed godziną 9:00 (10:30 do USA) z dnia na dzień lub w pierwszy możliwy dzień roboczy do większości centrów biznesowych w Europie, Afryce, Azji, Amerykach i na Bliskim Wschodzie. Doręczenia są objęte gwarantowanym zwrotem opłaty wg warunków gwarancji zwrotu pieniędzy DHL Express<sup>†</sup>. Usługa jest dostępna dla elementów przesyłki nie przekraczających 30kg i wagi przesyłki do 300kg.

### Doręczenie przed 12:00

[Opłaty](#)

Usługa doręczania przesyłek przed godziną 12:00 z dnia na dzień lub w pierwszy możliwy dzień roboczy do większości centrów biznesowych w Europie, Afryce, Azji, Amerykach i na Bliskim Wschodzie. Doręczenia są objęte gwarantowanym zwrotem opłaty wg warunków gwarancji zwrotu pieniędzy DHL Express<sup>†</sup>. Usługa jest dostępna dla elementów przesyłki nie przekraczających 70kg i wagi przesyłki do 300kg.

### Ubezpieczenie

[Opłaty](#)

Dla klientów, którzy wysyłają towary o określonej wartości. W przypadku zaginięcia lub uszkodzenia towaru, minimalna opłata pozwala uzyskać odszkodowanie od ubezpieczyciela. Ubezpieczenie należy zaznaczyć na liście przewozowym oraz podać rzeczywistą wartość transportowanego towaru.

### Rozszerzona odpowiedzialność za dokumenty

[Opłaty](#)

Usługa pozwala, na życzenie klienta, rozszerzyć standardową odpowiedzialność DHL Express zdefiniowaną w warunkach przewozu<sup>†</sup> przy wysyłce cennych dokumentów, takich jak np. paszporty, wnioski wizowe i odzyskać w razie utraty lub uszkodzenia takich dokumentów, ustaloną, stałą kwotę odszkodowania w wysokości 1 700 PLN.

### GoGreen Climate Neutral

[Opłaty](#)

Usługa, dzięki której zostaje zneutralizowana emisja dwutlenku węgla emitowanego w czasie transportu przesyłki. Usługa jest dedykowana dla klientów, którzy potrzebują niezawodnej metody obliczania ich rocznych emisji dwutlenku węgla na poziomie wysyłki i następnie równoważenia tych emisji poprzez zatwierdzone programy środowiskowe.

MISSION 2050  
ZERO EMISSIONS  
GOGREEN

Cały proces podlega corocznej weryfikacji przez niezależny organ akredytowany przez Société Générale de Surveillance (SGS). DHL może również dostarczać raporty zawierające ogólne szacunki lub szczegółowe dane przedstawiające ilości wyemitowanego dwutlenku węgla dla przesyłek klienckich. Skontaktuj się z Działem Obsługi Klienta lub swoim Przedstawicielem Handlowym, aby dowiedzieć się więcej.

### Powiadomienie o doręczeniu

[Opłaty](#)

Na życzenie nadawcy DHL Express aktywnie informuje go telefonicznie o doręczeniu przesyłki w kraju odbioru. Usługa dostępna odpłatnie w Dziale Obsługi Klienta DHL Express lub bezpłatnie poprzez narzędzia elektroniczne DHL Express.

### Proaktywny monitoring

[Opłaty](#)

Na życzenie nadawcy DHL Express aktywnie informuje go telefonicznie o kluczowych zdarzeniach transportowych lub incydentach mogących potencjalnie wpłynąć na czas tranzytu danej przesyłki. Usługa dostępna odpłatnie w Dziale Obsługi Klienta DHL Express lub bezpłatnie poprzez narzędzia elektroniczne DHL Express.

### Potwierdzenie doręczenia (POD)

[Opłaty](#)

Usługa umożliwiająca doręczenie do Nadawcy (na jego życzenie) potwierdzenia doręczenia przesyłki w postaci dokumentu w formie papierowej ze skanem podpisu Odbiorcy. Usługa dostępna odpłatnie w Dziale Obsługi Klienta DHL Express – Przesyłki Międzynarodowe w okresie do 90 dni od dnia doręczenia przesyłki.

### Elektroniczne potwierdzenie doręczenia (ePOD)

[Opłaty](#)

Usługa umożliwiająca otrzymanie potwierdzenia doręczenia w postaci elektronicznego dokumentu ze skanem podpisu Odbiorcy. Usługa dostępna bezpłatnie w narzędziu DHL ProView oraz na [dhl.com.pl/exp-pl/express/sprawdz\\_przesylke/proof\\_of\\_delivery.html#get\\_epod](https://dhl.com.pl/exp-pl/express/sprawdz_przesylke/proof_of_delivery.html#get_epod) w okresie do 90 dni od dnia doręczenia przesyłki.

### Doręczenie na adres prywatny

[Opłaty](#)

Klienci wysyłający przesyłki na adresy prywatne (mieszkania, domy, rezydencje) mogą aktywować, poprzez określenie adresu dostawy jako adresu prywatnego, zarządzenie doręczeniem przez odbiorcę. W przypadku przesyłek na adres prywatny, DHL Express proaktywnie powiadomi odbiorcę poprzez SMS lub e-mail o statusie przesyłki i szacowanej dacie doręczenia. Odbiorca może zarządzić dostawą swojej przesyłki wybierając najlepszą dla siebie opcję dostawy z wykorzystaniem nowoczesnego rozwiązania [ondemand.dhl.com/](https://ondemand.dhl.com/).

<sup>†</sup>Według warunków gwarancji zwrotu pieniędzy DHL Express. Dla wszystkich usług DHL Express obowiązują ogólne postanowienia umowy i zasady odpowiedzialności dostępne na [dhl.com.pl/exp-pl/express/wysluj\\_przesylke/informacje\\_dodatkowe/terms\\_conditions.html](https://dhl.com.pl/exp-pl/express/wysluj_przesylke/informacje_dodatkowe/terms_conditions.html).

Międzynarodowi  
Specjaliści

Usługi

Przygotowanie  
PrzesyłkiNarzędzia  
Elektroniczne

Strefy i Ceny

Proste Zasady

Eksport

Import

E-commerce

Usługi  
Dodatkowe

Dopłaty

Usługi Celne

Dział Usług  
Niestandardowych

## USŁUGI DODATKOWE KONTYNUACJA

### Duties and Taxes Paid (DTP)

[Opłaty](#)

Aby jeszcze bardziej ułatwić eksportowanie przesyłek, DHL Express oferuje usługę umożliwiającą opłacenie kosztów cła i podatku oraz innych opłat regulacyjnych przez nadawcę lub stronę trzecią, dzięki czemu nie ponosi ich odbiorca.

DHL Express. Opłata zostanie naliczona nowemu płatnikowi wskazanemu na „Formularzu zmiany płatnika”. Usługa jest dostępna do 80 dni kalendarzowych od momentu nadania przesyłki.

### Importer of Record (IOR)

[Opłaty](#)

Usługa umożliwiająca nadawcy wystanie przesyłki celnej do odbiorcy, a koszty cła i podatku opłaci strona trzecia w kraju odbioru pełniąc funkcję Importer of Records (podmiotu odpowiedzialnego za uiszczenie opłat celno-podatkowych). Faktura celna musi zawierać dane rozliczeniowe importera oraz dane adresowe nadawcy. Płatnikiem może być podmiot z Unii Europejskiej posiadający numer EORI i polski numer NIP lub podmiot polski posiadający numer EORI. Zgłoszenie celne jest dokonywane na płatnika, którego dane znajdują się na fakturze importowej i do niego przesyłane są dokumenty po odprawie.



### Odbiór w sobotę

[Opłaty](#)

Usługa odbioru przesyłki w sobotę na życzenie klienta realizowana w głównych centrach biznesowych dla wybranych kodów pocztowych. Przesyłka odebrana w sobotę będzie wysłana w pierwszy możliwy dzień roboczy. Usługa dostępna dla DHL Express Worldwide oraz DHL Express Envelope.

### eFaktura

[Opłaty](#)

Faktura w wersji elektronicznej, będąca odpowiednikiem faktury papierowej. eFaktura to wielofunkcyjny, bezpieczny oraz łatwy w użyciu serwis. Umożliwia otrzymywanie e-mailem informacji o wystawionej fakturze, a także wyświetlanie i pobranie skanów listów przewozowych do zafakturowanych przesyłek. Aktywacja eFaktury oraz dostęp do niej jest możliwy na stronie [ebilling.dhl.com/customer/pl/](http://ebilling.dhl.com/customer/pl/).

### Doręczenie w sobotę

[Opłaty](#)

Usługa doręczania w soboty pilnych i standardowych przesyłek do głównych centrów biznesowych dla wybranych kodów pocztowych. Usługa dostępna dla DHL Express Worldwide oraz DHL Express Envelope.

### Opakowania

[Opłaty](#)

### Neutral Delivery

[Opłaty](#)

Usługa przeznaczona dla Importerów sprowadzających towary, które mają być dostarczone do odbiorców bez informacji o ich wartości. Zaletą jest oszczędność czasu i pieniędzy potrzebnych na dodatkowy przeładunek lub magazynowanie.

Oferujemy bezpłatnie szeroki zakres wysokiej jakości opakowań firmowych, np. koperty kartonowe i foliowe. Na życzenie klienta, poprzez kontakt z Działem Obsługi Klienta dostępne są płatne większe pudełka czy tuby oraz opakowania specjalistyczne umożliwiające transport w kontrolowanej temperaturze dodatniej lub ujemnej. Specjaliści DHL Express kompetentnie doradzą dobór odpowiednich opakowań. Więcej informacji na [dhl.com.pl/exp-pl/express/wysluj\\_przesylke/informacje\\_dodatkowe/packaging\\_advice.html](http://dhl.com.pl/exp-pl/express/wysluj_przesylke/informacje_dodatkowe/packaging_advice.html).

### Zmiana płatnika

[Opłaty](#)

Usługa umożliwiająca dokonanie zmiany płatnika na życzenie klienta. Po wystawieniu faktury zmiana płatnika może nastąpić na podstawie pisemnej prośby klienta posiadającego konto w



Międzynarodowi  
Specjaliści

Usługi

Przygotowanie  
PrzesyłkiNarzędzia  
Elektroniczne

Strefy i Ceny

Proste Zasady

Eksport

Import

E-commerce

Usługi  
Dodatkowe

Dopłaty

Usługi Celne

Dział Usług  
Niestandardowych

## USŁUGI DODATKOWE KONTYNUACJA

### Dedykowane doręczenie

[Opłaty](#)

Na prośbę nadawcy, niezwłoczne lub nietypowe, jednorazowe dostarczenie przesyłki w danym dniu roboczym, przy wykorzystaniu określonych pojazdów, takich jak ciężarówki wyposażone w ruchome załadownicze podesty do podnoszenia ciężarów lub dostarczenia wymagające więcej niż jednego kuriera. Ta usługa może także obejmować bezpośrednią dostawę z DHL Gateway przez dedykowanego kuriera. Odbiorca może zamówić tę usługę tylko w Dziale Obsługi Klienta DHL Express podczas dokonywania zlecenia dla przesyłek importowych.

zamówić tę usługę podczas dokonywania zlecenia dla przesyłek importowych. Usługa jest dostępna wyłącznie w Dziale Obsługi Klienta DHL Express.

### Bezpośredni podpis

[Opłaty](#)

Jeśli wysyłasz ważne dokumenty lub przesyłki o wysokiej wartości, możesz poprosić DHL Express o uzyskanie bezpośredniego podpisu od odbiorcy lub upoważnionego przez odbiorcę przedstawiciela w momencie realizowania dostawy. Firma DHL Express zapewnia, że przesyłka nie zostanie skierowana lub dostarczona pod inny adres niż ten podany przez nadawcę na liście przewozowym.

### Odbiór w Punkcie Obsługi Klienta

[Opłaty](#)

Na żądanie nadawcy przesyłka jest zatrzymywana we właściwym ze względu na dostarczenie Punkcie Obsługi Klienta w celu osobistego odbioru przesyłki przez odbiorcę, i nie jest doręczana na adres odbiorcy przez kuriera. Usługa jest dostępna w Dziale Obsługi Klienta lub poprzez elektroniczne narzędzia DHL Express. DHL powiadomi odbiorcę, w którym miejscu przesyłka jest gotowa do odebrania. Numer telefonu odbiorcy jest obowiązkowy. Usługa nie jest dostępna poza obszarem działania danego Punktu Obsługi Klienta, właściwego dla obsługi danej przesyłki.

### Wymiana bezdokumentowa

[Opłaty](#)

Umożliwia nadawcy wysyłkę dokumentów do zgłoszenia celnego, takich jak faktury celne drogą elektroniczną bezpośrednio do DHL Express przy użyciu dedykowanego rozwiązania. Rozwiązanie eliminuje potrzebę drukowania dokumentów. Mogą obowiązywać specyficzne dla danego kraju ograniczenia lub limity wartości.

### Dedykowany odbiór

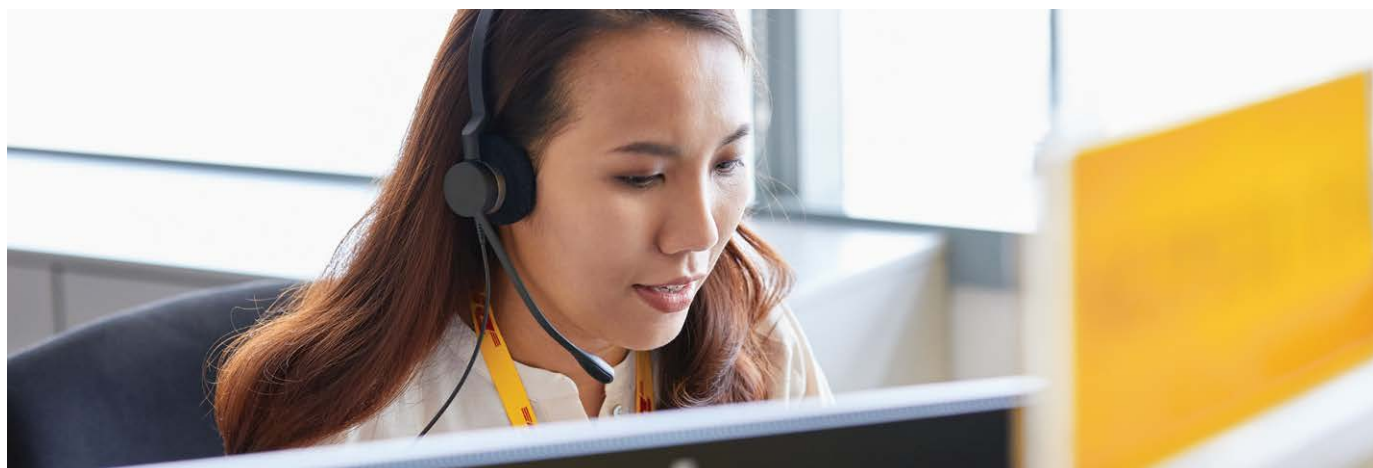
[Opłaty](#)

Na żądanie nadawcy, niezwłoczne lub nietypowe, jednorazowe odebranie przesyłki w danym dniu roboczym przy wykorzystaniu określonych pojazdów, takich jak ciężarówki wyposażone w ruchome załadownicze podesty do podnoszenia ciężarów lub gdy odbiór wymaga więcej niż jednego kuriera. Odbiorca może

### Doręczenie do Sąsiada

[Opłaty](#)

Odbiorca upoważnia DHL Express do pozostawienia przesyłki u wskazanego przez siebie sąsiada, który odbierze przesyłkę w jego imieniu. Odbiorca wskazuje imię, nazwisko oraz adres sąsiada/ochroniarza/recepcji budynku. Usługa jest dostępna dla odbiorcy bezpłatnie za pomocą narzędzia On Demand Delivery (ODD) przed lub po nieudanej próbie doręczenia przesyłki.



Międzynarodowi  
Specjaliści

Usługi

Przygotowanie  
PrzesyłkiNarzędzia  
Elektroniczne

Strefy i Ceny

Proste Zasady

Eksport

Import

E-commerce

Usługi  
Dodatkowe

Dopłaty

Usługi Celne

Dział Usług  
Niestandardowych

## DOPLATY

Mając na uwadze utrzymanie wysokiego poziomu usług, w niektórych przypadkach DHL Express nalicza dodatkowe opłaty.

### Opłata paliwowa

[Opłaty](#)

Opłata paliwowa jest doliczana do podstawowej ceny przesyłki oraz usług dodatkowych i dopłat związanych z transportem. Wysokość opłaty jest określana na podstawie średnich cen rynkowych paliwa lotniczego. Aktualna opłata paliwowa dostępna jest na [dhl.com.pl/exp-pl/express/wysluj\\_przesylke/informacje\\_dodatkowe/express\\_oplata\\_paliwowa.html](http://dhl.com.pl/exp-pl/express/wysluj_przesylke/informacje_dodatkowe/express_oplata_paliwowa.html).

### Substancja biologiczna kat.B (UN3373)

[Opłaty](#)

Obsługa i transport przesyłek zawierających materiał biologiczny kategorii B (UN3373), przygotowany do przewozu zgodnie z przepisami IATA DGR (opakowanie i oznakowanie), w sieci połączeń lotniczych.

### Suchy lód (UN1845)

[Opłaty](#)

Obsługa i transport suchego lodu (UN1845), który jest stosowany jako środek do utrzymywania niskiej temperatury w przesyłce. Usługa dodatkowo płatna także dla materiałów niebezpiecznych w ilościach wyłączonych (EQ). Opłata nie zawiera kosztu specjalistycznego opakowania ani kosztu suchego lodu.

### Baterie litowo-jonowe (sekcja II, PI966)

[Opłaty](#)

Dotyczy wyłącznie obsługi i transportu lotniczego przesyłek zawierających baterie litowo-jonowe zapakowane z urządzeniem, (tzn. bateria litowa zainstalowana w urządzeniu plus dwie baterie zapasowe), które są przygotowane do przewozu zgodnie z Instrukcją Pakowania 966 Sekcji II przepisów IATA DGR. Przesyłki muszą być zapakowane i oznakowane zgodnie z wymogami zawartymi w przepisach IATA DGR.

### Baterie litowo-jonowe (sekcja II, PI967)

[Opłaty](#)

Dotyczy wyłącznie obsługi i transportu lotniczego przesyłek zawierających baterie litowo-jonowe zainstalowane w urządzeniu, które są przygotowane do przewozu zgodnie z Instrukcją Pakowania 967 Sekcji II przepisów IATA DGR. Przesyłki muszą być zapakowane i oznakowane zgodnie z wymogami zawartymi w przepisach IATA DGR.

### Baterie litowo-metalowe (sekcja II, PI 969)

[Opłaty](#)

Dotyczy obsługi i transportu lotniczego przesyłek zawierających baterie litowo-metalowe zapakowane z urządzeniem, które są przygotowane do przewozu zgodnie z Instrukcją Pakowania 969 Sekcji II przepisów IATA DGR. Wszystkie przesyłki zawierające baterie litowo-metalowe muszą być zapakowane i oznakowane zgodnie z wymogami zawartymi w przepisach IATA DGR. Same baterie litowo-metalowe luzem (Instrukcja Pakowania 968) nie są przyjmowane do przewozu w sieci połączeń lotniczych DHL Express.

### Baterie litowo-metalowe (sekcja II, PI 970)

[Opłaty](#)

Dotyczy obsługi i transportu lotniczego przesyłek zawierających baterie litowo-metalowe zainstalowane w urządzeniu, które są przygotowane do przewozu zgodnie z Instrukcją Pakowania 970 Sekcji II przepisów IATA DGR. Wszystkie przesyłki zawierające baterie litowo-metalowe muszą być zapakowane i oznakowane zgodnie z wymogami zawartymi w przepisach IATA DGR.

### ID 8000 produkty konsumenckie

[Opłaty](#)

Gotowe produkty konsumenckie, są to wszystkie artykuły sklasyfikowane jako materiały niebezpieczne i należące do: Klasy 2 – gazy (wyłącznie nietoksyczne aerozole), Klasa 3 – łatwopalne ciecze (perfumy, farby, lakiery do paznokci, zmywacze, itp.), Podklasa 6.1 – substancje toksyczne o niskiej toksyczności (liquidy do e-papierosów, itp.) oraz substancje mogące stworzyć zagrożenie dla środowiska. Wszystkie produkty konsumenckie wymagają przedstawienia karty charakterystyki produktu przez Nadawcę. Muszą być przygotowane do przewozu zgodnie z instrukcją pakowania Y963 aktualnych przepisów IATA DGR, klient wypełnienia dokument DGD (Shipper's Declaration for Dangerous Goods – min. 2 egzemplarze).

### Materiały niebezpieczne

[Opłaty](#)

Obsługa i transport niektórych materiałów niebezpiecznych na zasadach określonych w przepisach IATA Dangerous Goods Regulations. Dopłata dotyczy baterii litowych w Sekcji IB oraz sekcji PI 965-CAO.

Międzynarodowi  
Specjaliści

Usługi

Przygotowanie  
PrzesyłkiNarzędzia  
Elektroniczne

Strefy i Ceny

Proste Zasady

Eksport

Import

E-commerce

Usługi  
Dodatkowe

Dopłaty

Usługi Celne

Dział Usług  
Niestandardowych

## DOPLĄTY KONTYNUACJA

### Materiały niebezpieczne w ilościach wyłączonych (EQ)

[Opłaty](#)

Obsługa i transport przesyłek zawierających małe ilości substancji niebezpiecznych niektórych klas w ilościach wyłączonych (EQ-Excepted Quantities) spod pewnych regulacji IATA DGR i ADR, przewożonych zarówno siecią połączeń lotniczych jak i połączeń drogowych.

### Materiały niebezpieczne w ilościach ograniczonych (LQ)

[Opłaty](#)

Obsługa i transport przesyłek zawierających niektóre materiały niebezpieczne w ilościach ograniczonych – LQ (Limited Quantities), według ograniczeń ADR 3.4. Ta definicja nie uwzględnia: suchego lodu (UN1845), substancji biologicznych kategorii B (UN3373), materiałów niebezpiecznych w ilościach wyłączonych oraz baterii litowych, które dostępne są w oddzielnej usłudze. Usługa Limited Quantities dostępna jest w sieci połączeń drogowych.

### Niepiętrowalna paleta

[Opłaty](#)

Dopłatę stosuje się do każdej palety w transporcie, gdy paleta jest uznana za niepiętrowalną z powodu jej opakowania, zawartości albo kształtu lub gdy jest wyraźnie oznakowana przez Nadawcę nalepką jako przesyłka „niepiętrowalna”.

### Element o niestandardowych wymiarach

[Opłaty](#)

Obsługa i transport przesyłek o niestandardowych wymiarach. Opłata zostanie doliczona do elementu, a także do palety, gdy jeden z wymiarów przekroczy 120 cm.

### Element o niestandardowej wadze

[Opłaty](#)

Obsługa i transport przesyłek o niestandardowej wadze. Opłata zostanie doliczona za każdy element, a także za paletę, który(a) przekracza wagę rzeczywistą lub wolumetryczną 70kg.

### Tereny odległe

[Opłaty](#)

Umożliwienie odbioru i doręczenia przesyłki na obszarach nieobsługiwanych w standardowej ofercie DHL Express. Opłata zostanie naliczona za doręczenie na terenach odległych oraz za odbiór z terenów odległych.

### Podwyższone ryzyko

[Opłaty](#)

Opłata dodatkowa jest doliczana, gdy przesyłka dostarczana jest do kraju, w którym jest podwyższone ryzyko spowodowane ciągłym stanem wojny, występują niepokoje społeczne lub ciągłe zagrożenie ze strony terroryzmu. Lista krajów objętych dopłatą jest dostępna na [dhl.com.pl/pl/express/wysluj\\_przesylke/informacje\\_dodatkowe/doplaty.html](http://dhl.com.pl/pl/express/wysluj_przesylke/informacje_dodatkowe/doplaty.html).

### Ograniczone destynacje

[Opłaty](#)

Opłata ma zastosowanie, gdy przesyłka dostarczana do kraju, który jest przedmiotem ograniczeń handlowych nałożonych przez Radę Bezpieczeństwa ONZ. Lista krajów objętych dopłatą jest dostępna na [dhl.com.pl/pl/express/wysluj\\_przesylke/informacje\\_dodatkowe/doplaty.html](http://dhl.com.pl/pl/express/wysluj_przesylke/informacje_dodatkowe/doplaty.html).

### Walidacja eksportera

[Opłaty](#)

Opłatę stosuje się, gdy przesyłka dostarczana jest do kraju docelowego lub podmiotu, który podlega ograniczeniom handlowym nałożonym przez EEAS. Lista krajów objętych dopłatą jest dostępna na [dhl.com.pl/pl/express/wysluj\\_przesylke/informacje\\_dodatkowe/doplaty.html](http://dhl.com.pl/pl/express/wysluj_przesylke/informacje_dodatkowe/doplaty.html).

### Korekta adresu doręczenia

[Opłaty](#)

DHL Express ustali prawidłowy adres doręczenia (w obszarze działania danego Service Center) z Nadawcą lub z Odbiorcą, w przypadku kiedy adres doręczenia podany przez Nadawcę jest niedokładny.

### Wprowadzanie danych

[Opłaty](#)

Opłata dotyczy każdej przesyłki wysyłanej za pomocą papierowych listów przewozowych, które wymagają ręcznego wprowadzania danych do systemu DHL Express. Elektronicznie generowane listy przewozowe nie pociągają za sobą żadnych dodatkowych opłat.

### Sytuacje nadzwyczajne

DHL Express zastrzega sobie prawo do zastosowania dopłat w celu odzyskania kosztów związanych z tymczasowymi sytuacjami nadzwyczajnymi pozostającymi poza kontrolą DHL, których nie można było racjonalnie przewidzieć. Wszystkie takie dopłaty będą tymczasowe i będą obowiązywać oprócz stawek. Klient otrzyma pisemne powiadomienie z ośmiodniowym wyprzedzeniem o każdej dodatkowej opłacie nadzwyczajnej, wraz z jej przyczyną.



Międzynarodowi  
Specjaliści

Usługi

Przygotowanie  
PrzesyłkiNarzędzia  
Elektroniczne

Strefy i Ceny

Proste Zasady

Eksport

Import

E-commerce

Usługi  
Dodatkowe

Dopłaty

Usługi Celne

Dział Usług  
Niestandardowych

## USŁUGI CELNE

DHL Express jest międzynarodowym ekspertem w dziedzinie transportu i może się pochwalić rozległą wiedzą i doświadczeniem w kwestiach celnych na całym świecie. Dla wygody klienta oferujemy szeroki zakres usług celnych wspierających procesy odpraw celnych. Informacje celne pomocne w przygotowaniu wysyłki dostępne są na [tas.dhl.com/tas/servlet/login](https://tas.dhl.com/tas/servlet/login).

### Odprawa zbiorcza De Minimis

[Opłaty](#)

Usługa umożliwiająca zbiorczą odprawę celną przesyłek De Minimis w imporcie, o niskiej wartości rzeczywistej (mniejszej niż 22 EUR) oraz w eksporcie o wartości rzeczywistej do 1 000 EUR. Importowe przesyłki kurierski De Minimis są zwolnione z opłat celno-podatkowych.

### Odprawa celna Low Value

[Opłaty](#)

Usługa polegająca na odprawie celnej przesyłek Low Value o wartości powyżej 22 EUR, które można zwolnić z należności celno-podatkowych na podstawie odrębnych przepisów.

### Formalna odprawa celna

[Opłaty](#)

Stosowana w wybranych krajach przy przywozie towarów, dla których łączna deklarowana wartość lub ciężar przekracza ustalone przez docelowy Urząd Celny wartości lub z powodu innych wymogów regulacyjnych nie są objęte standardowymi procedurami dotyczącymi zbiorczych odpraw i wymagają indywidualnego zgłoszenia.

### Indywidualna odprawa celna

[Opłaty](#)

DHL Express zastosuje opłatę jeśli Klient zażąda odprawy indywidualnej w przypadku, gdy przesyłka kwalifikuje się do odprawy na zgłoszeniu zbiorczym.

### Prowizja wykładowa

[Opłaty](#)

Na rzecz Importera lub Odbiorcy DHL Express pokrywa koszty cła i podatku, naliczone w czasie odprawy przesyłki przez Urząd Celny. Usługa umożliwiająca przyspieszenie odprawy celnej.

### Autoryzacja odprawy celnej

[Opłaty](#)

Usługa polegająca na kontakcie DHL Express z Importerem przed rozpoczęciem odprawy celnej. Kontakt odbywa się na

życzenie Importera.

### Odprawa wielu pozycji

[Opłaty](#)

Usługa umożliwiająca odprawę celną wielu pozycji taryfowych. Opłata wystąpi jeśli w zgłoszeniu będzie łącznie więcej jak pięć pozycji wynikających z różnych taryf celnych i/lub krajów pochodzenia i będzie naliczona za każdą pozycję powyżej piątej. Koszt tej usługi ponosi Importer/Eksporter, Odbiorca/Nadawca zgodnie z upoważnieniem udzielonym Agencji Celnej DHL Express.

### Tranzyt pod dozorem celnym

[Opłaty](#)

Na życzenie klienta tranzyt przesyłki pod dozorem celnym. Występuje przy dostarczaniu części zamiennych na statek oczekujący w porcie, czy do samolotu w Porcie Lotniczym lub do własnego magazynu celnego. Może również obowiązywać, gdy przesyłki przemieszczają się po danym kraju z/do Strefy Wolnego Handlu/Magazynów Celnych.

### Korekta danych do odprawy celnej

[Opłaty](#)

Dopłata obowiązuje w przypadku, gdy zadeklarowana do Urzędu Celnego wartość przesyłki wymaga modyfikacji przed lub w trakcie procesu odprawy celnej.

### Korekta po odprawie celnej

[Opłaty](#)

DHL może skorygować zadeklarowaną wartość, kod towaru, kraj pochodzenia lub informacje o warunkach handlowych po odprawie importowej towarów, aby poprawić lub doprecyzować informacje przesłane wcześniej do urzędu celnego. Modyfikacje są również konieczne, gdy dane importowe, takie jak numer VAT, są w deklaracji nieprawidłowe.

### Rewizja wstępna przesyłki

[Opłaty](#)

Rewizja wstępna przesyłki na życzenie klienta w celu uzyskania pewności co do zawartości przesyłki. Na życzenie klienta towar może zostać oznakowany jako „PRÓBKA” w celu uzyskania zwolnienia z opłat celno-podatkowych.

Międzynarodowi  
Specjaliści

Usługi

Przygotowanie  
PrzesyłkiNarzędzia  
Elektroniczne

Strefy i Ceny

Proste Zasady

Eksport

Import

E-commerce

Usługi  
Dodatkowe

Dopłaty

Usługi Celne

Dział Usług  
Niestandardowych

## USŁUGI CELNE KONTYNUACJA

### Magazynowanie

[Opłaty](#)

Opłaty za magazynowanie mają zastosowanie, gdy przesyłka nie może zostać zwolniona przez organy celne z powodu niepoprawnych lub brakujących dokumentów.

Usługa obejmuje magazynowanie przesyłki powyżej trzech dni kalendarzowych liczonych od daty jej przybycia lub daty powiadomienia brokera, w zależności od tego, co nastąpi później. Opłatę ponosi płatnik ceł i podatków.

### Odprawa czasowa

[Opłaty](#)

Usługa polegająca na dokonaniu odprawy czasowej, uszlachetnienia biernego lub uszlachetnienia czynnego wówczas, gdy DHL Express przygotowuje wniosek do Urzędu Celnego.

### Świadectwo pochodzenia w eksporcie

[Opłaty](#)

Przygotowanie w imieniu klienta i na jego koszt dokumentu potwierdzającego pochodzenie towaru na bazie przedstawionych przez klienta dokumentów. Legalizacja dokumentu w lokalnym Urzędzie Celnym.

### Powiadomienie brokera

[Opłaty](#)

Na życzenie klienta, dokumenty do odprawy celnej są przekazane do wskazanego przez klienta brokera celem dokonania odprawy celnej towaru. Po dokonaniu odprawy celnej DHL Express dostarczy przesyłkę do miejsca przeznaczenia. DHL Express nie ponosi odpowiedzialności za czas potrzebny brokerowi do odprawy przesyłki, za terminowość składania dokumentów do odprawy celnej ani za czas trwania danej odprawy celnej.

### Przekazanie do brokera

[Opłaty](#)

Na wniosek nadawcy lub importera, przesyłka jest przekazywana do wybranego przez klienta brokera zgodnie z wymaganiami celnymi. DHL Express nie tylko przekaże niezbędną do odprawy celnej dokumentację, ale również przesyłkę do miejsca wskazanego brokera. Broker jest odpowiedzialny za doręczenie przesyłki do klienta po dokonaniu odprawy celnej.

### Deklaracja Eksportowa

[Opłaty](#)

Na życzenie klienta deklaracja eksportowa wymagana do wystawienia komunikatu IE599. Usługa ma również zastosowanie w przypadku lokalnych przepisów prawa w kraju nadania, które wymagają, aby określone rodzaje towarów lub towary przekraczające określoną wartość lub wagę były deklarowane w eksporcie dla potrzeb urzędu celnego.

### Pozwolenia i licencje

[Opłaty](#)

Aby umożliwić import wybranych towarów kontrolowanych, takich jak urządzenia medyczne, farmaceutyki, monitory komputerowe, laserowe odtwarzacze CD, okulary, DHL Express jest zobowiązany do złożenia stosownych informacji w celu uzyskania wymaganych pozwoleń lub licencji. Dostarczenie DHL Express formalnie wymaganych dokumentów lub pozwoleń leży po stronie Importera.

### Dostosowanie do Brexit

[Opłaty](#)

Dopłata jest doliczana do przesyłek (lotniczych i drogowych do/z Wielkiej Brytanii) z uwagi na dodatkowe czynności operacyjne (np.: zmian tras dla transportowanych przesyłek, wymaganych pozwoleń i licencji, zmian w odprawach celnych) w związku ze zmianami regulacji dotyczących handlu między UE a Wielką Brytanią.



Międzynarodowi  
Specjaliści

Usługi

Przygotowanie  
PrzesyłkiNarzędzia  
Elektroniczne

Strefy i Ceny

Proste Zasady

Eksport

Import

E-commerce

Usługi  
Dodatkowe

Dopłaty

Usługi Celne

Dział Usług  
Niestandardowych

## DZIAŁ USŁUG NIESTANDARDOWYCH

### Idealne rozwiązanie dla przesyłek wymagających natychmiastowej dostawy.

- Natychmiastowy odbiór przesyłki, wysyłka najbliższym możliwym transportem oraz zorganizowanie doręczenia pod dowolny adres w najkrótszym możliwym czasie (w kraju i na świecie)
- Dowóz przesyłki przez dedykowanego kuriera z Terminala DHL bezpośrednio do odbiorcy (natychmiast po przylocie samolotu lub po odprawie celnej)
- Odbiór przesyłki od nadawcy po godzinach pracy kuriera i dowieszenie do najbliższego terminala DHL
- Dedykowany transport lotniczy lub drogowy dla przesyłek pilnych (courier on board) oraz o nietypowych gabarytach (czarter samolotu cargo)
- First Flight Out/Next Flight Out - serwis pilnego cargo wysłanego z lub poza Unię Europejską przy wykorzystaniu najszybszych dostępnych komercyjnych połączeń lotniczych (zarówno pasażerskich jak i frachtowych)
- Transport i konwoje przesyłek o wysokiej wartości
- Transport materiałów niebezpiecznych DGR i ADR
- Pełna obsługa przesyłek z materiałami niebezpiecznymi tj. pakowanie, oklejanie, wystawianie DGD zgodnie z wytycznymi ICAO
- Transport lotniczy i drogowy materiałów wymagających kontrolowanej temperatury

Pracujemy w godzinach 7:00-20:00 od poniedziałku do piątku. Transporty realizujemy przez całą dobę, 7 dni w tygodniu/365 dni w roku.

Kontakt: +48 22 4209 191  
[SameDayPoland@dhl.com](mailto:SameDayPoland@dhl.com)  
[uslugi.niestandardowe@dhl.com](mailto:uslugi.niestandardowe@dhl.com)





# PRZYGOTOWANIE PRZESYŁKI



Międzynarodowi  
Specjaliści

Usługi

Przygotowanie  
Przesyłki

Narzędzia  
Elektroniczne

Strefy i Ceny

Proste Zasady

Jak Przygotować Przesyłkę?

Pakowanie Przesyłki

Opłata za Przesyłkę

## PRZYGOTOWANIE PRZESYŁKI: TAK ŁATWE JAK 1-2-3

### 1 Waga przesyłki

Przy kalkulacji ceny przesyłki obliczamy wagę każdego elementu przesyłki przy użyciu wyższej wagi: rzeczywistej lub wolumetrycznej. Aby obliczyć wagę wolumetryczną elementu przesyłki, należy pomnożyć jego długość (cm) przez wysokość (cm) i następnie przez szerokość (cm), a otrzymany wynik podzielić przez 5 000. To standardowa metoda, zgodna z wytycznymi IATA (International Air Transport Association). Aplikacja pomocna w określaniu wagi wolumetrycznej znajduje się na stronie [dhl.com.pl/exp-pl/narzedzia/waga\\_wolumetryczna\\_express.html](https://dhl.com.pl/exp-pl/narzedzia/waga_wolumetryczna_express.html). Suma wag elementów przesyłki (w zależności, która wartość jest większa) jest wagą całej przesyłki, według której zostaną policzone koszty transportu.

### 2 Wymagana dokumentacja: List przewozowy

Wszystkie przesyłki wysłane z DHL Express muszą mieć w całości wypełniony list przewozowy lub etykietę bezpiecznie przytwierdzoną do każdego elementu. Dzięki temu przesyłka skutecznie będzie przemieszczać się w sieci DHL Express. Każdy list lub etykieta są indywidualnie numerowane, aby ułatwić śledzenie przesyłki od odbioru aż do doręczenia. Przesyłka może też wymagać dołączenia dokumentacji celnej, takiej jak faktura handlowa lub proforma, a także dodatkowych dokumentów zależnie od zawartości i wartości przesyłki oraz kraju docelowego.

### 3 Wymagana dokumentacja: Faktura handlowa

Faktura handlowa lub proforma jest wymagana, jeśli towary są wysyłane poza kraj lub unię celną skąd pochodzą. Wszystkie przesyłki nie będące dokumentami muszą zawierać fakturę. Jest to w istocie deklaracja zawierająca szczegóły transakcji, używana przez służby celne do określenia, czy konieczne jest opłacenie cła i podatków. Faktura handlowa jest wystawiana, jeśli towary są częścią transakcji handlowej lub są przeznaczone do odsprzedaży. Faktura proforma jest wystawiana w przypadku wysyłki towarów nie posiadających wartości handlowej (np. próbek).

#### Ważne:

Maksymalna łączna waga rzeczywista wszystkich elementów przesyłki nie może przekroczyć 1 000kg. Maksymalna waga rzeczywista jednego elementu przesyłki nie może przekroczyć 300kg.

# PRZYGOTOWANIE PRZESYŁKI



Międzynarodowi  
Specjaliści

Usługi

Przygotowanie  
Przesyłki

Narzędzia  
Elektroniczne

Strefy i Ceny

Proste Zasady

Jak Przygotować Przesyłkę?

Pakowanie Przesyłki

Opłata za Przesyłkę

## JAK PRZYGOTOWAĆ PRZESYŁKĘ?

Faktura powinna zawierać następujące elementy:

### 1 DANE BANKOWE

Dane bankowe, z których korzysta się podczas transakcji między sprzedającym a kupującym. Nie będą one potrzebne w przypadku faktur pro forma.

### 2 OPIS

Ogólne lub rozwlekłe opisy nie są już dozwolone i mogą powodować opóźnienia. W opisie należy wymienić elementy, ich liczbę, z czego są zrobione i do czego będą wykorzystane. Określenia „próbki”, „części” lub „zamienniki” są nie do przyjęcia w klasyfikacji celnej oraz z powodów bezpieczeństwa.

### 3 KOD PRODUKTU

Kod produktu służy w kraju eksportującym do klasyfikacji wywożonych towarów. Pomaga podczas odprawy celnej i ogranicza opóźnienia.

### 4 KRAJ POCHODZENIA / PRODUKCJI

Ten punkt określa kraj produkcji towaru, a nie skąd jest eksportowany. Jeśli towar został wyprodukowany w więcej niż jednym kraju, należy je wymienić.

### 5 CAŁKOWITA DEKLAROWANA WARTOŚĆ

Całkowita wartość transakcji dla celów odprawy celnej, określana w oparciu o wybrany Incoterm. Powinna zawierać koszty przesyłki i ubezpieczenia, jeśli ponosi je sprzedawca.

### 6 RODZAJ EKSPORTU

Do wyboru są: (1) stały; (2) czasowy; (3) naprawa i zwrot. Incoterm (warunki przewozu)

Eksporter/Exporter Nr identyfikacji podatkowej / VAT Tax ID/VAT number				Faktura handlowa Commercial Invoice		
Dane bankowe/Bank details				Data/Date		
Importer (rachunek dla)/Importer (bill to)				Nr listu przewozowego/Waybill number		
				Nr faktury/Invoice number		
				Kod eksportera/Exporter code		
				Odbiorca (jeśli inny niż importer)/ Receiver (if different from importer) Nr identyfikacji podatkowej/ Tax ID/VAT number		
				Opis przesyłki/Shipment reference		
Pełen opis dóbr/ Full description of goods	Kod towaru/ Commodity code	Liczba elementów/ Item quantity	Wartość jednostkowa [woluta] /Unit value [Currency]	Wartość razem [waluta]/ Subtotal value [Currency]	Waga netto/ Net weight	Kraj produkcji/ pochodzenia Country of manufacture/ origin
Ładunek/ Freight						
Ubezpieczenie Insurance						
Całkowita deklarowana wartość/waluta Total declared value/currency				Całkowita waga netto Total net weight/kg(s)		
Całkowita liczba elementów Total pieces				Całkowita waga brutto Total gross weight/kg(s)		
6 Rodzaj eksportu/Type of export						
7 Incoterm/Incoterms						
8 Powód eksportu/Reason for export						
Niniejszym oświadczam(-y), że informacje zawarte na tej fakturze są zgodne z prawdą i nie zawierają błędów oraz, że zawartość przesyłki jest zgodna z powyższym opisem. I/We hereby certify that the information contained in this invoice is true and correct and that the contents of the shipments are as stated above.						
Stanowisko/Position in company				Podpis/Signature		
				Pieczęćka firmy/Company stamp		



# PRZYGOTOWANIE PRZESYŁKI



Międzynarodowi  
Specjaliści

Usługi

Przygotowanie  
Przesyłki

Narzędzia  
Elektroniczne

Strefy i Ceny

Proste Zasady

Jak Przygotować Przesyłkę?

Pakowanie Przesyłki

Opłata za Przesyłkę

## PAKOWANIE PRZESYŁKI

Odpowiednie zapakowanie i oznakowanie przesyłek jest ważne, aby zapewnić ich bezpieczny transport w globalnej sieci DHL Express.

### Wytyczne pakowania

- Jeśli koperty lub pudełka są wykorzystywane powtórnie, prosimy o upewnienie się, że stare etykiety i oznaczenia zostały usunięte
- List przewozowy należy bezpiecznie przytwierdzić do każdego elementu przesyłki. List przewozowy to swego rodzaju bilet lotniczy przesyłki – jego zagubienie albo oddzielenie od niej skutkuje opóźnieniami dostawy
- Kody kreskowe umieszczone na liście przewozowym są wielokrotnie skanowane podczas transportu przesyłki. Prosimy o upewnienie się, że kod jest płaski, nic nie jest na nim naklejone ani nie zasłania go folia czy taśma
- List przewozowy należy umieścić na górze lub z boku przesyłki, dbając aby nie zachodził na rogi lub krawędzie pudełka
- Należy użyć odpowiedniego, ochronnego opakowania do kruchych lub wrażliwych przedmiotów i umieścić je jak najdalej od rogów pudełka
- Prosimy zwrócić uwagę podczas pakowania ostrych przedmiotów – nie powinny one mieć możliwości przebicia opakowania
- Wszystkie pojedyncze elementy ważące ponad 70kg powinny być umieszczone na palecie. W przypadku przesyłki wieloelementowej, umieszczenie pojedynczych elementów na palecie nie jest konieczne, jeśli ich waga nie przekracza 70kg. Np. przesyłka składająca się z czterech części po 25kg nie musi być paletyzowana



Więcej informacji na temat usług dodatkowych na [dhl.com.pl/pl/express/uslugi\\_dodatkowe.html](https://dhl.com.pl/pl/express/uslugi_dodatkowe.html). Mają Państwo pytania? Prosimy o kontakt z nami na: [dhl.com.pl/exp-pl/kontakt/kontakt\\_express.html](https://dhl.com.pl/exp-pl/kontakt/kontakt_express.html).

### Opakowania DHL

Oferujemy szeroki wybór firmowych, bezpłatnych opakowań wysokiej jakości, odpowiednich dla przesyłek wszelkich kształtów rozmiarów. Znajdują się wśród nich:



**Koperta kartonowa**  
Wymiary zewnętrzne:  
35 x 27,5cm  
Zalecana waga towaru do: 0,5kg  
Opakowanie bezpłatne



**Foliopak standardowy**  
Zabezpieczenie opakowania  
właściwego  
Wymiary zewnętrzne:  
42,5 x 32,5cm  
Opakowanie bezpłatne



**Pudełko 2**  
Wymiary zewnętrzne:  
33,7 x 18,2 x 10cm  
Zalecana waga towaru do: 1kg  
Opakowanie bezpłatne



**Pudełko 3**  
Wymiary zewnętrzne:  
33,7 x 32,2 x 10cm  
Zalecana waga towaru do: 2kg  
Opakowanie bezpłatne



**Pudełko 4**  
Wymiary zewnętrzne:  
33,7 x 32,2 x 18cm  
Zalecana waga towaru do: 5kg  
Opakowanie bezpłatne

Aby uzyskać więcej informacji, zapoznaj się z Przewodnikiem pakowania dostępnym na stronie [dhl.com.pl/exp-pl/express/wyslij\\_przesylke/informacje\\_dodatkowe/packaging\\_advice.html](https://dhl.com.pl/exp-pl/express/wyslij_przesylke/informacje_dodatkowe/packaging_advice.html).

## OPŁATA ZA PRZESYŁKĘ

Za usługi przewozu można zapłacić gotówką, kartą płatniczą (akceptowana tylko w Punktach Obsługi Klienta DHL Express), lub przelewem bankowym (w tym ostatnim wypadku po otwarciu konta klienta w DHL Express – na podstawie osobno zawartej umowy przewidującej taki sposób płatności). Za opłaty celno-podatkowe można zapłacić gotówką, kartą płatniczą lub przelewem bankowym (w tym ostatnim wypadku tylko na podstawie osobnej zgody DHL Express wyrażonej po złożeniu przez klienta stosownego zobowiązania).



# NARZĘDZIA ELEKTRONICZNE



Międzynarodowi  
Specjaliści

Usługi

Przygotowanie  
Przesyłki

Narzędzia  
Elektroniczne

Strefy i Ceny

Proste Zasady

## POMOCNE ROZWIĄZANIA

### Jeszcze łatwiejsze nadanie przesyłki

DHL Express oferuje szeroki wybór rozwiązań elektronicznych spełniających nawet najbardziej wymagające potrzeby. Nieustannie inwestujemy w wiodące na rynku technologie ułatwiające użytkownikom zarządzanie i monitorowanie przesyłek, tworzenie etykiet wysyłkowych, przygotowywanie wycen czy zamawianie kuriera. Nasze rozwiązania elektroniczne obejmują zarówno opcje on-line jak i off-line, a także rozwiązania zintegrowane. Ponadto zapewniamy usługi specjalistyczne dla poszczególnych branż oraz rozwiązania dostosowane do wymagań sektorów Technologicznych i Naukowych.

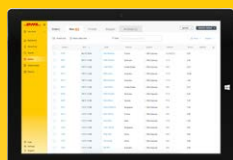
MyDHL+ to zupełnie odmienny sposób w jaki firma transportowa może wspomagać potrzeby klientów łącząc narzędzia i usługi, z których klienci korzystają. Dzięki nowemu, przyjaznemu dla urządzeń mobilnych i intuicyjnemu interfejsowi klienci mogą teraz importować, eksportować, planować odbiory, śledzić losy przesyłki i opłacać swoje rachunki szybciej niż kiedykolwiek - wszystko w jednym miejscu. MyDHL+ sprawia, że wysyłka jest niewiarygodnie łatwa, a przyjazna w nawigowaniu aplikacja prowadzi użytkownika krok po kroku.

**MyDHL+**

**Wypróbuj teraz na stronie [mydhl.express.dhl/pl/pl/home.html#/](https://mydhl.express.dhl/pl/pl/home.html#/).**

### DHL EXPRESS COMMERCE

Skorzystaj z narzędzia DHL Express Commerce przeznaczonego do integracji sklepów internetowych i platform marketplace z systemem DHL Express. Zaoferuj swoim klientom finalizującym zakupy w sklepie wszystkie korzyści DHL Express. Szybki, sprawny bez komplikacji import. Dodaj możliwości oferowane przez DHL Express do swojego biznesu e-commerce dzięki czemu szybko i łatwo, uzyskasz przewagę konkurencyjną. DHL Express Commerce integruje się z największymi platformami e-commerce, w tym: Magento, Shopify, WooCommerce, Amazon i eBay.



### Easyship

Jest to zaawansowane narzędzie do zarządzania przesyłkami off-line dla firm/organizacji z dużymi wolumenami wysyłek i regularnymi dostawami. DHL Easyship może zaspokoić potrzeby międzynarodowych firm w łańcuchu ich dostaw udostępniając centralne zarządzanie wysyłkami. Jest to system oparty na Windows. Jest łatwy w użyciu, a jednocześnie posiada ogromne możliwości – od wysłania zwykłej wiadomości do zarządzania wieloetapowymi procesami wysyłkowymi.



Nowa aplikacja DHL Express Mobile umożliwia śledzenie przesyłek i zarządzanie dostawami. Można także zlokalizować najbliższe Punkty Obsługi Klienta DHL czy np.: sprawdzić szybko i sprawnie czy przesyłka została odebrana i dostarczona. Ale to nie wszystko! Bezpośrednio na smartfonie można sprawdzić również stawki wysyłki. Zaawansowane usługi lokalizacji GPS i funkcja czytania kodów kreskowych jest również dostępna. Pobierz DHL Express Mobile jeszcze dziś, na [Androida](#) lub [iPhone'a](#).

### Dedykowane rozwiązania informatyczne

Umożliwia wymianę danych za pomocą popularnego formatu XML, który pozwala włączyć rozwiązania wysyłkowe DHL Express w strukturę strony internetowej, aplikacji magazynowej lub innej obsługującej klienta. Pozwala to na monitorowanie przesyłek zapewniając szybszy i prostszy dostęp do informacji o czasach dostaw, stawkach i zamawiania Kuriera.

## STREFY I CENY

Międzynarodowi  
Specjaliści

Usługi

Przygotowanie  
PrzesyłkiNarzędzia  
Elektroniczne

Strefy i Ceny

Proste Zasady

Obliczenie Kosztu  
PrzesyłkiUsługi  
Dodatkowe

Dopłaty

Usługi Celne

Dostępność Usług  
i Strefy Cenowe

Eksport

Import

## OBLICZENIE KOSZTU PRZESYŁKI: TAK ŁATWE JAK 1-2-3

- Wybierz usługę-opisy podstawowych cech usług międzynarodowych znajdują się na stronach 3-15. Przygotuj wagę i wymiary przesyłki. Przy kalkulacji ceny obowiązuje wybór wyższej wagi (rzeczywistej lub wolumetrycznej). Informacje na temat wagi przesyłki znajdują się na [stronie 16](#).
- Sprawdź numer strefy miejsca docelowego. Numer strefy odpowiadającej krajowi doręczenia znajduje się w tabeli „Dostępność usług i strefy cenowe” na [stronach 23-26](#).
- Oblicz koszt przesyłki. Stawki opłaty podstawowej znajdują się na stronach 28-45. Do opłaty podstawowej netto należy doliczyć usługę dodatkową i/lub dopłatę i/lub usługę celną. Opłata paliwowa będzie doliczona do podstawowej ceny przesyłki i usług dodatkowych i dopłat związanych z kosztem transportu. Sumę należy powiększyć o podatek od towarów i usług w odpowiedniej stawce.



## USŁUGI DODATKOWE

Opisy usług dodatkowych	Zobacz opis	Sposób obliczania	Opłata
Doręczenie przed 9:00		Za przesyłkę	111 PLN
Doręczenie przed 10:30 (do USA)		Za przesyłkę	44 PLN
Doręczenie przed 12:00		Za przesyłkę	22 PLN
Ubezpieczenie		Za przesyłkę	1% zadeklarowanej wartości, nie mniej niż 52 PLN
Rozszerzona odpowiedzialność za dokumenty		Za przesyłkę	17 PLN
GoGreen Climate Neutral		Za przesyłkę	0,44 PLN za kg przesyłki, nie mniej niż 0,44 PLN
Powiadomienie o doręczeniu		Za przesyłkę	22 PLN
Proaktywny monitoring		Za przesyłkę	22 PLN
Potwierdzenie doręczenia (POD)		Za przesyłkę	22 PLN
Elektroniczne potwierdzenie doręczenia (ePOD)		Za przesyłkę	Usługa bezpłatna
Doręczenie na adres prywatny		Za przesyłkę	13 PLN
Duties and Taxes Paid (DTP)		Procent z opłat celno-podatkowych	2% wartości opłat celno-podatkowych, nie mniej niż 67 PLN
Importer of Records		Za przesyłkę	80 PLN
Odbiór w sobotę		Za przesyłkę	88 PLN
Doręczenie w sobotę		Za przesyłkę	128 PLN
Neutral Delivery		Za przesyłkę	22 PLN
Zmiana płatnika		Za każdą fakturę	128 PLN
eFaktura			Usługa bezpłatna
Opakowania			W zależności od wybranego opakowania
Dedykowane doręczenie		Za przesyłkę	2 PLN za kg przesyłki, nie mniej niż 177 PLN
Odbiór w Punkcie Obsługi Klienta		Za przesyłkę	Usługa bezpłatna
Dedykowany odbiór		Za przesyłkę	2 PLN za kg przesyłki, nie mniej niż 88 PLN
Bezpośredni podpis		Za przesyłkę	22 PLN
Wymiana bezdokumentowa		Za przesyłkę	Usługa bezpłatna
Doręczenie do Sąsiada		Za przesyłkę	Usługa bezpłatna

Wszystkie opłaty wyrażone są w PLN i zostaną powiększone o podatek od towarów i usług w odpowiedniej stawce. Więcej informacji na temat usług dodatkowych na [dhl.com.pl/pl/express/uslugi\\_dodatkowe.html](https://dhl.com.pl/pl/express/uslugi_dodatkowe.html). Macie Państwo pytania? Prosimy o kontakt z nami na [dhl.com.pl/exp-pl/kontakt/kontakt\\_express.html](https://dhl.com.pl/exp-pl/kontakt/kontakt_express.html).

## STREFY I CENY

Międzynarodowi  
Specjaliści

Usługi

Przygotowanie  
PrzesyłkiNarzędzia  
Elektroniczne

Strefy i Ceny

Proste Zasady

Obliczenie Kosztu  
PrzesyłkiUsługi  
Dodatkowe

Dopłaty

Usługi Celne

Dostępność Usług  
i Strefy Cenowe

Eksport

Import

## DOPŁATY

Opis dopłat	Zobacz opis	Sposób obliczania	Opłata
Opłata paliwowa		Dopłata zmienna	Aktualna opłata dostępna na <a href="https://dhl.com.pl/exp-pl/express/wyslij_przesylke/informacje_dodatkowe/express_oplata_paliwowa.html">dhl.com.pl/exp-pl/express/wyslij_przesylke/informacje_dodatkowe/express_oplata_paliwowa.html</a>
Substancja biologiczna kat. B (UN3373) <sup>†</sup>		Za przesyłkę	Usługa dostępna tylko dla produktu DHL Medical Express
Suchy lód (UN1845) <sup>†</sup>		Za przesyłkę	45 PLN
Baterie litowo-jonowe (sekcja II, PI966) <sup>†</sup>		Za przesyłkę	22 PLN
Baterie litowo-jonowe (sekcja II, PI967) <sup>†</sup>		Za przesyłkę	Usługa bezpłatna
Baterie litowo-metalowe (Sekcja II, PI 969) <sup>†</sup>		Za przesyłkę	22 PLN
Baterie litowo-metalowe (Sekcja II, PI 970) <sup>†</sup>		Za przesyłkę	Usługa bezpłatna
ID 8000 produkty konsumenckie <sup>†</sup>		Za przesyłkę	88 PLN
Materiały niebezpieczne <sup>†</sup>		Za przesyłkę	354 PLN
Materiały niebezpieczne w ilościach wyłączonych (EQ) <sup>†</sup>		Za przesyłkę	22 PLN
Materiały niebezpieczne w ilościach ograniczonych (LQ) <sup>†</sup>		Za przesyłkę	88 PLN
Niepiętrowalna paleta		Za element przesyłki	780 PLN
Element o niestandardowych wymiarach		Za element przesyłki	350 PLN
Element o niestandardowej wadze		Za element przesyłki	380 PLN
Tereny odległe		Za przesyłkę	2 PLN za kg przesyłki, nie mniej niż 88 PLN
Podwyższone ryzyko		Za przesyłkę	88 PLN
Ograniczone destynacje		Za przesyłkę	133 PLN
Walidacja eksportera		Za przesyłkę	133 PLN
Korekta adresu doręczenia		Za przesyłkę	44 PLN
Wprowadzanie danych <sup>†</sup>		Za przesyłkę	21 PLN

<sup>†</sup>Dopłata dotyczy klientów związanych z DHL Express stałą umową na świadczenie usług transportowych.

Wszystkie opłaty wyrażone są w PLN i zostaną powiększone o podatek od towarów i usług w odpowiedniej stawce.

Macie Państwo pytania? Prosimy o kontakt z nami na [dhl.com.pl/exp-pl/kontakt/kontakt\\_express.html](https://dhl.com.pl/exp-pl/kontakt/kontakt_express.html).



## STREFY I CENY

Międzynarodowi  
Specjaliści

Usługi

Przygotowanie  
PrzesyłkiNarzędzia  
Elektroniczne

Strefy i Ceny

Proste Zasady

Obliczenie Kosztu  
PrzesyłkiUsługi  
Dodatkowe

Dopłaty

Usługi Celne

Dostępność Usług  
i Strefy Cenowe

Eksport

Import

## USŁUGI CELNE

Opisy usług celnych <small>Zobacz opis</small>	Sposób obliczania	Opłata netto	Opłata brutto*
Odprawa zbiorcza De Minimis	Za przesyłkę	Usługa bezpłatna	Usługa bezpłatna
Odprawa celna Low Value	Za przesyłkę	Usługa bezpłatna	Usługa bezpłatna
Formalna odprawa celna	Za przesyłkę	45 PLN	55,35 PLN
Indywidualna odprawa celna	Za przesyłkę	45 PLN	55,35 PLN
Prowizja wykładowa	Za przesyłkę	2,5% wartości opłat celno-podatkowych, nie mniej niż 69 PLN	2,5% wartości opłat celno-podatkowych, nie mniej niż 84,87 PLN
Autoryzacja odprawy celnej	Za przesyłkę	45 PLN	55,35 PLN
Odprawa wielu pozycji	Za każdą pozycję powyżej piątej	22 PLN	27,06 PLN
Tranzyt po dozorem celnym	Za przesyłkę	200 PLN	246 PLN
Korekta danych do odprawy celnej	Za zgłoszenie	220 PLN	270,60 PLN
Korekta po odprawie celnej	Za zgłoszenie	220 PLN	270,60 PLN
Rewizja wstępna przesyłki	Za przesyłkę	89 PLN	109,47 PLN
Magazynowanie	Za przesyłkę za dzień kalendarzowy i za kg/dzień	22 PLN za przesyłkę i 0,44 PLN za kg za dzień	27,06 PLN za przesyłkę i 0,54 PLN za kg za dzień
Odprawa czasowa	Za przesyłkę	177 PLN	217,71 PLN
Świadectwo pochodzenia w eksporcie	Za dokument	22 PLN	27,06 PLN
Powiadomienie brokera	Za przesyłkę	45 PLN	55,35 PLN
Przekazanie do brokera	Za przesyłkę	177 PLN	217,71 PLN
Deklaracja eksportowa	Za przesyłkę	45 PLN	55,35 PLN
Pozwolenia i licencje	Za przesyłkę	87 PLN	107,01 PLN
Dostosowanie do Brexit	Za przesyłkę	1,12 PLN za kg przesyłki, nie mniej niż 22,30 PLN	1,38 PLN za kg przesyłki, nie mniej niż 27,43 PLN

\* Zawiera podatek VAT 23%.

DHL zastrzega sobie prawo wezwania do zapłaty w formie przedpłaty kwot należności celno-podatkowych oraz prowizji z tytułu odprawy przesyłki podlegającej odprawie celnej.

Więcej informacji na temat obsługi celnej na [dhl.com.pl/pl/express/obsługa\\_celna.html](https://dhl.com.pl/pl/express/obsługa_celna.html).

## STREFY I CENY

Międzynarodowi  
Specjaliści

Usługi

Przygotowanie  
PrzesyłkiNarzędzia  
Elektroniczne

Strefy i Ceny

Proste Zasady

Obliczenie Kosztu  
PrzesyłkiUsługi  
Dodatkowe

Dopłaty

Usługi Celne

Dostępność Usług  
i Strefy Cenowe

Eksport

Import

DOSTĘPNOŚĆ USŁUG I STREFY CENOWE<sup>1</sup>

Kraj/terytorium	Code	Strefa	Time Definite Services				Day Definite Services	
			DHL Express 9:00	DHL Express 12:00	DHL Express Worldwide	Imports	DHL Economy Select	DHL Economy Select Import
Afganistan	AF	8			✓	✓		
Albania	AL	5	✓	✓	✓	✓		
Algieria	DZ	8		✓	✓	✓		
Andora	AD	4	✓	✓	✓	✓		
Angola	AO	8	✓	✓	✓	✓		
Anguilla	AI	8			✓	✓		
Antigua i Barbuda	AG	8	✓	✓	✓	✓		
Arabia Saudyjska	SA	7	✓	✓	✓	✓		
Argentyna	AR	8	✓	✓	✓	✓		
Armenia	AM	7		✓	✓	✓		
Aruba	AW	8	✓	✓	✓	✓		
Australia	AU	8	✓	✓	✓	✓		
Austria	AT	2	✓	✓	✓	✓	✓	✓
Azerbejdżan	AZ	7		✓	✓	✓		
Bahamy	BS	8	✓	✓	✓	✓		
Bahrajn	BH	7	✓	✓	✓	✓		
Bangladesz	BD	8	✓	✓	✓	✓		
Barbados	BB	8	✓	✓	✓	✓		
Belgia	BE	2	✓	✓	✓	✓	✓	✓
Belize	BZ	8	✓	✓	✓	✓		
Benin	BJ	8		✓	✓	✓		
Bermudy	BM	8		✓	✓	✓		
Bhutan	BT	8			✓	✓		
Białoruś	BY	7		✓	✓	✓		
Myanmar (Birma)	MM	8		✓	✓	✓		
Boliwia	BO	8	✓	✓	✓	✓		
Bonaire	XB	8		✓	✓	✓		
Bośnia i Hercegowina	BA	5	✓	✓	✓	✓		
Botswana	BW	8	✓	✓	✓	✓		
Brazylia	BR	8	✓	✓	✓	✓		
Brunei Darussalam	BN	8		✓	✓	✓		
Bułgaria	BG	3	✓	✓	✓	✓	✓	✓
Burkina Faso	BF	8	✓	✓	✓	✓		
Burundi	BI	8			✓	✓		
Chile	CL	8	✓	✓	✓	✓		
Chiny	CN	7	✓	✓	✓	✓		
Chorwacja	HR	3	✓	✓	✓	✓	✓	✓
Curacao	XC	8	✓	✓	✓	✓		
Cypr	CY	3	✓	✓	✓	✓		
Czad	TD	8			✓	✓		
Czarnogóra	ME	5	✓	✓	✓	✓		
Czechy	CZ	1	✓	✓	✓	✓	✓	✓
Dania	DK	3	✓	✓	✓	✓	✓	✓
Dominika	DM	8			✓	✓		
Dominikana	DO	8	✓	✓	✓	✓		
Dżibuti	DJ	8			✓	✓		
Egipt	EG	8	✓	✓	✓	✓		
Ekwador	EC	8	✓	✓	✓	✓		
Erytrea	ER	8			✓	✓		
Estonia	EE	3	✓	✓	✓	✓	✓	✓
Eswatini	SZ	8	✓	✓	✓	✓		
Etiopia	ET	8			✓	✓		
Falklandy (Malwiny)	FK	8			✓	✓		
Fidżi	FJ	8			✓	✓		
Filipiny	PH	8	✓	✓	✓	✓		
Finlandia	FI	3	✓	✓	✓	✓	✓	✓
Francja	FR	2	✓	✓	✓	✓	✓	✓
Gabon	GA	8		✓	✓	✓		
Gambia	GM	8			✓	✓		

✓ = usługa dostępna

Kontynuacja tabeli na następnej stronie

<sup>1</sup>Aby sprawdzić rzeczywisty czas transportu oraz dostępność usług lotniczych – Time Definite Services dla Państwa adresów nadania i odbioru, należy skorzystać z informacji na stronie <http://dct.dhl.com/>. W przypadku usług drogowych – Day Definite Services, prosimy o kontakt z nami na [dhl.com.pl/exp-pl/kontakt/kontakt\\_express.html](http://dhl.com.pl/exp-pl/kontakt/kontakt_express.html).

## STREFY I CENY

Międzynarodowi  
Specjaliści

Usługi

Przygotowanie  
PrzesyłkiNarzędzia  
Elektroniczne

Strefy i Ceny

Proste Zasady

Obliczenie Kosztu  
PrzesyłkiUsługi  
Dodatkowe

Dopłaty

Usługi Celne

Dostępność Usług  
i Strefy Cenowe

Eksport

Import

DOSTĘPNOŚĆ USŁUG I STREFY CENOWE<sup>1</sup>

Kraj/terytorium	Code	Strefa	Time Definite Services				Day Definite Services	
			DHL Express 9:00	DHL Express 12:00	DHL Express Worldwide	Imports	DHL Economy Select	DHL Economy Select Import
Ghana	GH	8	✓	✓	✓	✓		
Gibraltar	GI	4	✓	✓	✓	✓	✓	✓
Grecja	GR	3	✓	✓	✓	✓	✓	✓
Grenada	GD	8			✓	✓		
Grenlandia	GL	6			✓	✓		
Gruzja	GE	7		✓		✓		
Guam (Mariany)	GU	8			✓	✓		
Guernsey	GG	4	✓	✓	✓	✓		✓
Gujana Brytyjska	GY	8	✓	✓	✓	✓		
Gujana Francuska	GF	8			✓	✓		
Gwadelupa	GP	8	✓	✓	✓	✓		
Gwatemala	GT	8	✓	✓	✓	✓		
Gwinea Republic	GN	8		✓	✓	✓		
Gwinea Bissau	GW	8			✓	✓		
Gwinea Równikowa	GQ	8			✓	✓		
Haiti	HT	8		✓	✓	✓		
Hiszpania	ES	3	✓	✓	✓	✓	✓	✓
Holandia	NL	2	✓	✓	✓	✓	✓	✓
Honduras	HN	8	✓	✓	✓	✓		
Hongkong SAR Chiny	HK	7	✓	✓	✓	✓		
Indie	IN	7	✓	✓	✓	✓		
Indonezja	ID	7	✓	✓	✓	✓		
Irak	IQ	8			✓	✓		
Iran	IR	8	✓	✓	✓	✓		
Irlandia	IE	3	✓	✓	✓	✓	✓	✓
Islandia	IS	6	✓	✓	✓	✓		
Izrael	IL	4	✓	✓	✓	✓		
Jamajka	JM	8		✓	✓	✓		
Japonia	JP	7	✓	✓	✓	✓		
Jemen	YE	8			✓	✓		
Jersey	JE	4	✓	✓	✓	✓		✓
Jordania	JO	7	✓	✓	✓	✓		
Kajmany	KY	8		✓	✓	✓		
Kambodża	KH	8	✓	✓	✓	✓		
Kamerun	CM	8		✓	✓	✓		
Kanada	CA	5	✓	✓	✓	✓		
Katar	QA	7	✓	✓	✓	✓		
Kazachstan	KZ	8	✓	✓	✓	✓		
Kenia	KE	8	✓	✓	✓	✓		
Kirgistan	KG	8		✓	✓	✓		
Kiribati	KI	8			✓	✓		
Kolumbia	CO	8	✓	✓	✓	✓		
Komory	KM	8			✓	✓		
Kongo	CG	8			✓	✓		
Kongo, Republika Demokratyczna	CD	8		✓	✓	✓		
Korea Południowa	KR	7	✓	✓	✓	✓		
Korea Północna	KP	8			✓	✓		
Kosowo	KV	5	✓	✓	✓	✓		
Kostaryka	CR	8	✓	✓	✓	✓		
Kuba	CU	8			✓	✓		
Kuwejt	KW	7	✓	✓	✓	✓		
Laos	LA	8	✓	✓	✓	✓		
Lesotho	LS	8	✓	✓	✓	✓		
Liban	LB	8	✓	✓	✓	✓		
Liberia	LR	8			✓	✓		
Libia	LY	8			✓	✓		
Liechtenstein	LI	4	✓	✓	✓	✓	✓	✓
Litwa	LT	3	✓	✓	✓	✓	✓	✓
Luksemburg	LU	2	✓	✓	✓	✓	✓	✓

✓ = usługa dostępna

Kontynuacja tabeli na następnej stronie

<sup>1</sup>Aby sprawdzić rzeczywisty czas transportu oraz dostępność usług lotniczych – Time Definite Services dla Państwa adresów nadania i odbioru, należy skorzystać z informacji na stronie <http://dct.dhl.com/>. W przypadku usług drogowych – Day Definite Services, prosimy o kontakt z nami na [dhl.com.pl/exp-pl/kontakt/kontakt\\_express.html](http://dhl.com.pl/exp-pl/kontakt/kontakt_express.html).



## STREFY I CENY

Międzynarodowi  
Specjaliści

Usługi

Przygotowanie  
PrzesyłkiNarzędzia  
Elektroniczne

Strefy i Ceny

Proste Zasady

Obliczenie Kosztu  
PrzesyłkiUsługi  
Dodatkowe

Dopłaty

Usługi Celne

Dostępność Usług  
i Strefy Cenowe

Eksport

Import

DOSTĘPNOŚĆ USŁUG I STREFY CENOWE<sup>1</sup>

Kraj/terytorium	Code	Strefa	Time Definite Services				Day Definite Services	
			DHL Express 9:00	DHL Express 12:00	DHL Express Worldwide	Imports	DHL Economy Select	DHL Economy Select Import
Łotwa	LV	3	✓	✓	✓	✓	✓	✓
Macedonia Północna	MK	5	✓	✓	✓	✓		
Madagaskar	MG	8		✓	✓	✓		
Majotta	YT	8			✓	✓		
Makau SAR Chiny	MO	8	✓	✓	✓	✓		
Malawi	MW	8			✓	✓		
Malediwy	MV	8			✓	✓		
Malezja	MY	8	✓	✓	✓	✓		
Mali	ML	8			✓	✓		
Malta	MT	3	✓	✓	✓	✓		
Maroko	MA	8	✓	✓	✓	✓		
Martynika	MQ	8	✓	✓	✓	✓		
Mauretania	MR	8	✓	✓	✓	✓		
Mauritius	MU	8	✓	✓	✓	✓		
Meksyk	MX	5	✓	✓	✓	✓		
Mikronezja, Federacja	FM	8			✓	✓		
Mołdawia	MD	5		✓	✓	✓		
Monako	MC	2	✓	✓	✓	✓		✓
Mongolia	MN	8			✓	✓		
Monserrat	MS	8	✓	✓	✓	✓		
Mozambik	MZ	8	✓	✓	✓	✓		
Namibia	NA	8	✓	✓	✓	✓		
Nauru	NR	8			✓	✓		
Nepal	NP	8	✓	✓	✓	✓		
Nevis	XN	8	✓	✓	✓	✓		
Niemcy	DE	1	✓	✓	✓	✓	✓	✓
Niger	NE	8			✓	✓		
Nigeria	NG	8	✓	✓	✓	✓		
Nikaragua	NI	8	✓	✓	✓	✓		
Niue	NU	8			✓	✓		
Norwegia	NO	4	✓	✓	✓	✓	✓	✓
Nowa Kaledonia	NC	8			✓	✓		
Nowa Zelandia	NZ	8	✓	✓	✓	✓		
Oman	OM	7	✓	✓	✓	✓		
Pakistan	PK	8	✓	✓	✓	✓		
Palau	PW	8			✓	✓		
Panama	PA	8	✓	✓	✓	✓		
Papua Nowa Gwinea	PG	8			✓	✓		
Paragwaj	PY	8	✓	✓	✓	✓		
Peru	PE	8	✓	✓	✓	✓		
Portoryko	PR	8	✓	✓	✓	✓		
Portugalia	PT	3	✓	✓	✓	✓	✓	✓
Republika Południowej Afryki	ZA	8	✓	✓	✓	✓		
Republika Środkowej Afryki	CF	8			✓	✓		
Republika Zielonego Przylądka	CV	8			✓	✓		
Reunion	RE	8		✓	✓	✓		
Rosja	RU	7	✓	✓	✓	✓		
Rumunia	RO	3	✓	✓	✓	✓	✓	✓
Ruanda	RW	8			✓	✓		
Saint Barthelemy	XY	8	✓	✓	✓	✓		
Saint Eustatius	XE	8			✓	✓		
Saint Kitts	KN	8	✓	✓	✓	✓		
Saint Lucia	LC	8			✓	✓		
Saint Martin	XM	8	✓	✓	✓	✓		
Saint Vincent	VC	8			✓	✓		
Saipan (Mariany)	MP	8			✓	✓		
Salwador	SV	8	✓	✓	✓	✓		
Samoa	WS	8			✓	✓		
Samoa Amerykańskie	AS	8	✓	✓	✓	✓		

✓ = usługa dostępna

Kontynuacja tabeli na następnej stronie

<sup>1</sup>Aby sprawdzić rzeczywisty czas transportu oraz dostępność usług lotniczych – Time Definite Services dla Państwa adresów nadania i odbioru, należy skorzystać z informacji na stronie <http://dct.dhl.com/>. W przypadku usług drogowych – Day Definite Services, prosimy o kontakt z nami na [dhl.com.pl/exp-pl/kontakt/kontakt\\_express.html](http://dhl.com.pl/exp-pl/kontakt/kontakt_express.html).

## STREFY I CENY

Międzynarodowi  
Specjaliści

Usługi

Przygotowanie  
PrzesyłkiNarzędzia  
Elektroniczne

Strefy i Ceny

Proste Zasady

Obliczenie Kosztu  
PrzesyłkiUsługi  
Dodatkowe

Dopłaty

Usługi Celne

Dostępność Usług  
i Strefy Cenowe

Eksport

Import

DOSTĘPNOŚĆ USŁUG I STREFY CENOWE<sup>1</sup>

Kraj/terytorium	Code	Strefa	Time Definite Services				Day Definite Services	
			DHL Express 9:00	DHL Express 12:00	DHL Express Worldwide	Imports	DHL Economy Select	DHL Economy Select Import
San Marino	SM	4	✓	✓	✓	✓		✓
Senegal	SN	8	✓	✓	✓	✓		
Serbia	RS	5	✓	✓	✓	✓		
Seszele	SC	8			✓	✓		
Sierra Leone	SL	8	✓	✓	✓	✓		
Singapur	SG	7	✓	✓	✓	✓		
Słowacja	SK	1	✓	✓	✓	✓	✓	✓
Słowenia	SI	3	✓	✓	✓	✓	✓	✓
Somalia	SO	8			✓	✓		
Somaliland, Rep Północnej Somali	XS	8			✓	✓		
Sri Lanka	LK	8	✓	✓	✓	✓		
Stany Zjednoczone Ameryki	US	5	10:30	✓	✓	✓		
Sudan	SD	8		✓	✓	✓		
Sudan Południowy	SS	8			✓	✓		
Surinam	SR	8		✓	✓	✓		
Syria	SY	8			✓	✓		
Szwajcaria	CH	4	✓	✓	✓	✓	✓	✓
Szwecja	SE	3	✓	✓	✓	✓	✓	✓
Tahiti	PF	8			✓	✓		
Tajlandia	TH	7	✓	✓	✓	✓		
Tajwan	TW	7	✓	✓	✓	✓		
Tanzania	TZ	8	✓	✓	✓	✓		
Timor Wschodni	TL	8			✓	✓		
Togo	TG	8			✓	✓		
Tonga	TO	8			✓	✓		
Trynidad i Tobago	TT	8	✓	✓	✓	✓		
Tunezja	TN	8		✓	✓	✓		
Turcja	TR	4	✓	✓	✓	✓		
Turkmenistan	TM	8		✓	✓	✓		
Turks i Caicos	TC	8	✓	✓	✓	✓		
Tuvalu	TV	8			✓	✓		
Uganda	UG	8	✓	✓	✓	✓		
Ukraina	UA	6	✓	✓	✓	✓		
Urugwaj	UY	8	✓	✓	✓	✓		
Uzbekistan	UZ	8		✓	✓	✓		
Vanuatu	VU	8			✓	✓		
Wenezuela	VE	8		✓	✓	✓		
Węgry	HU	3	✓	✓	✓	✓	✓	✓
Wielka Brytania	GB	2	✓	✓	✓	✓	✓	✓
Wietnam	VN	8	✓	✓	✓	✓		
Włochy	IT	2	✓	✓	✓	✓	✓	✓
Wyb. Kości Stoniowej	CI	8	✓	✓	✓	✓		
Wyspa Św. Heleny	SH	8			✓	✓		
Wyspy Cooka	CK	8			✓	✓		
Wyspy Dziewicze (Wielka Brytania)	VG	8	✓	✓	✓	✓		
Wyspy Dziewicze Stanów Zjednoczonych	VI	8			✓	✓		
Wyspy Kanaryjskie	IC	4		✓	✓	✓		
Wyspy Marshalla	MH	8			✓	✓		
Wyspy Owcze	FO	6			✓	✓		
Wyspy Salomona	SB	8			✓	✓		
Wyspy Św. Tomasza i Książęca	ST	8			✓	✓		
Zambia	ZM	8	✓	✓	✓	✓		
Zimbabwe	ZW	8			✓	✓		
Zjednoczone Emiraty Arabskie	AE	7	✓	✓	✓	✓		

✓ = usługa dostępna

<sup>1</sup>Aby sprawdzić rzeczywisty czasu transportu oraz dostępność usług lotniczych – Time Definite Services dla Państwa adresów nadania i odbioru, należy skorzystać z informacji na stronie <http://dct.dhl.com/>. W przypadku usług drogowych – Day Definite Services, prosimy o kontakt z nami na [dhl.com/pl/exp-pl/kontakt/kontakt\\_express.html](http://dhl.com/pl/exp-pl/kontakt/kontakt_express.html).

## STREFY I CENY

Międzynarodowi  
Specjaliści

Usługi

Przygotowanie  
PrzesyłkiNarzędzia  
Elektroniczne

Strefy i Ceny

Proste Zasady

Obliczenie Kosztu  
PrzesyłkiUsługi  
Dodatkowe

Dopłaty

Usługi Celne

Dostępność Usług  
i Strefy Cenowe

Eksport

Import

TABELA CZASÓW TRANZYTÓW<sup>1</sup>

Kraj/terytorium	Czas tranzytu		Kraj/terytorium	Czas tranzytu		Kraj/terytorium	Czas tranzytu		Kraj/terytorium	Czas tranzytu	
	Time Definite	Day Definite		Time Definite	Day Definite		Time Definite	Day Definite		Time Definite	Day Definite
Afganistan	3		Grecja	1-2	5	Majotta	6		Serbia	1-2	
Albania	1		Grenada	3		Makau SAR Chiny	3		Seszele	3	
Algieria	1-2		Grenlandia	5		Malawi	3		Sierra Leone	3	
Andora	3		Gruzja	2		Malediwy	4		Singapur	2	
Angola	4-5		Guam (Mariany)	4		Malezja	2-3		Słowacja	1	3
Anguilla	3		Guernsey	3		Mali	2		Słowenia	1	2
Antigua i Barbuda	3		Gujana Brytyjska	3		Malta	1		Somalia	6	
Arabia Saudyjska	2-4		Gujana Francuska	3		Maroko	1-2		Somaliland, Republika Północnej Somali	6	
Argentyna	2-5		Gwadelupa	2		Martynika	2		Sri Lanka	2	
Armenia	2		Gwatemala	2		Mauretania	3		Stany Zjednoczone Ameryki	1-4	
Aruba	3		Gwinea Republic	2		Mauritius	3		Sudan	3	
Australia	3-4		Gwinea Bissau	5		Meksyk	2-4		Sudan Południowy	4	
Austria	1	2	Gwinea Równikowa	3		Mikronezja, Federacja	6		Surinam	3-4	
Azerbejdżan	2		Haiti	3		Moldawia	2		Syria	7-8	
Bahamy	2		Hiszpania	1	5-7	Monako	1		Szwajcaria	1	3-4
Bahrajn	2		Holandia	1	2	Mongolia	3		Szwecja	1	3-4
Bangladesz	3		Honduras	2		Monserrat	3		Tahiti	8	
Barbados	2		Hongkong SAR Chiny	2		Mozambik	3-7		Tajlandia	2-4	
Belgia	1	3	Indie	2-8		Namibia	3-4		Tajwan	2	
Belize	3		Indonezja	2-4		Nauru	5		Tanzania	2-3	
Benin	2		Irak	5-7		Nepal	3		Timor Wschodni	4	
Bermudy	2		Iran	4		Nevis	3		Togo	2	
Bhutan	5		Irlandia	1	3-4	Niemcy	1	2	Tonga	5	
Białoruś	2		Islandia	1		Niger	3		Trynidad i Tobago	3	
Myanmar (Birma)	7		Izrael	2-8		Nigeria	2-3		Tunezja	2	
Boliwia	3		Jamajka	2-3		Nikaragua	2		Turcja	1-3	
Bonaire	3		Japonia	2-3		Niue	5		Turkmenistan	7	
Bośnia i Hercegowina	1-2		Jemen	4-5		Norwegia	1-2	3-8	Turks i Caicos	3	
Botswana	3		Jersey	3		Nowa Kaledonia	5		Tuvalu	10	
Brazylia	2-4		Jordania	2-4		Nowa Zelandia	3-4		Uganda	2	
Brunei Darussalam	3		Kajmany	2		Oman	2-3		Ukraina	1-2	
Bułgaria	1	3	Kambodża	2		Pakistan	2-3		Urugwaj	2	
Burkina Faso	3		Kamerun	2-3		Palau	5		Uzbekistan	3	
Burundi	3		Kanada	2-3		Panama	2		Vanuatu	5	
Chile	2-3		Katar	2		Papua Nowa Gwinea	3-4		Wenezuela	3-4	
Chiny	2-5		Kazachstan	2-3		Paragwaj	2		Węgry	1	3
Chorwacja	1	3-4	Kenia	2		Peru	2-3		Wielka Brytania	1	3-4
Curacao	3		Kirgistan	4		Portoryko	2-3		Wietnam	2	
Cypr	2		Kiribati	10-13		Portugalia	1	3-4	Włochy	1-2	3-4
Czad	6		Kolumbia	2-3		Republika Południowej Afryki	2-3		Wyb. Kości Stoniowej	2	
Czarnogóra	2		Komory	5		Republika Zielonego Przylądka	6	3	Wyspa Św. Heleny	7	
Czechy	1	2	Kongo	2		Reunion	4		Wyspy Cooka	4	
Dania	1	3	Kongo, Republika Demokratyczna	2-3		Rosja	1-5		Wyspy Dziewicze (Wielka Brytania)	3	
Dominika	3		Korea Południowa	2		Rumunia	1	3	Wyspy Kanaryjskie	2-3	
Dominikana	3-4		Korea Północna	8		Ruanda	3		Wyspy Marshalla	6	
Dżibuti	3		Kosowo	2		Saint Barthelemy	3		Wyspy Owcze	2	
Egipt	2		Kostaryka	2		Saint Eustatius	3		Wyspy Salomona	5	
Ekwador	2-3		Kuba	4		Saint Kitts	3		Wyspy Św. Tomasza i Książęca	3	
Erytrea	4		Kuwejt	2		Saint Lucia	3		Zambia	3-5	
Estonia	1	3	Laos	4		Saint Martin	3		Zimbabwe	3-6	
Eswatini	2		Lesotho	3		Saint Vincent	3		Zjednoczone Emiraty Arabskie	2	
Etiopia	2		Liban	2		Saipan (Mariany)	4				
Falklandy (Malwiny)	6		Liberia	3		Salwador	2	5			
Fidżi	4		Libia	7		Samoa	3				
Filipiny	2-5		Liechtenstein	1-2		Samoa Amerykańskie	5				
Finlandia	1-2	5-7	Litwa	1	2	San Marino	1-2	5			
Francja	1	3-4	Luksemburg	1	3	Senegal	2				
Gabon	2		Łotwa	1	2						
Gambia	3		Macedonia Północna	2							
Ghana	2-3		Madagaskar	3							
Gibraltar	2										

<sup>1</sup>Aby sprawdzić rzeczywisty czasu transportu oraz dostępność usług lotniczych – Time Definite Services dla Państwa adresów nadania i odbioru, należy skorzystać z informacji na stronie <http://dct.dhl.com/>. W przypadku usług drogowych – Day Definite Services, prosimy o kontakt z nami na [dhl.com/pl/exp-pl/kontakt/kontakt\\_express.html](http://dhl.com/pl/exp-pl/kontakt/kontakt_express.html).



## STREFY I CENY

Międzynarodowi  
Specjaliści

Usługi

Przygotowanie  
PrzesyłkiNarzędzia  
Elektroniczne

Strefy i Ceny

Proste Zasady

Obliczenie Kosztu  
PrzesyłkiUsługi  
Dodatkowe

Dopłaty

Usługi Celne

Dostępność Usług  
i Strefy Cenowe

Eksport

Import

## DHL EXPRESS WORLDWIDE IMPORT 3RD COUNTRY

Tabela Stref Cenowych Według Krajów Nadania i Odbioru

Kraj/terytorium	Strefa	Kraj/terytorium	Strefa	Kraj/terytorium	Strefa	Kraj/terytorium	Strefa
Afganistan	ROW	Ghana	ROW	Łotwa	EU2	Samoa Amerykańskie	AM2
Albania	EU3	Gibraltar	EU3	Luksemburg	EU1	San Marino	EU1
Algieria	ROW	Grecja	EU2	Macedonia Północna	EU3	Senegal	ROW
Andora	EU2	Grenada	AM2	Madagaskar	ROW	Serbia	EU3
Angola	ROW	Grenlandia	EU2	Majotta	ROW	Seszele	ROW
Anguilla	AM2	Gruzja	ROW	Makau SAR Chiny	AP1	Sierra Leone	ROW
Antigua	AM2	Guam (Mariany)	AM2	Malawi	ROW	Singapur	AP1
Arabia Saudyjska	MA1	Guam (Mariany)	AM2	Maledwiy	ROW	Słowacja	EU2
Argentyna	AM3	Guernsey	EU3	Malezja	AP1	Słowenia	EU2
Armenia	ROW	Gujana Brytyjska	AM3	Mali	ROW	Somalia	ROW
Aruba	AM2	Gujana Francuska	AM3	Malta	EU2	Somaliland, Rep. Północnej Somali	ROW
Australia	AP2	Gwadelupa	AM2	Maroko	ROW	Sri Lanka	AP2
Austria	EU1	Gwatemala	AM2	Martynika	AM2	Stany Zjednoczone Ameryki	AM1
Azerbejdżan	ROW	Gwinea Bissau	ROW	Mauretania	ROW	Suazi	ROW
Bahamy	AM2	Gwinea Republic	ROW	Mauritius	ROW	Sudan	ROW
Bahrajn	MA1	Gwinea Równikowa	ROW	Meksyk	AM1	Sudan Południowy	ROW
Bangladesz	AP2	Haiti	AM2	Mikronezja, Federacja	ROW	Surinam	AM3
Barbados	AM2	Hiszpania	EU1	Moldawia	ROW	Syria	ROW
Belgia	EU1	Holandia	EU1	Monako	EU1	Szwajcaria	EU3
Belize	AM2	Honduras	AM2	Mongolia	ROW	Szwecja	EU2
Benin	ROW	Hongkong SAR Chiny	AP1	Monserat	AM2	Tahiti	ROW
Bermudy	AM2	Indie	AP2	Mozambik	ROW	Tajlandia	AP1
Bhutan	ROW	Indonezja	AP2	Namibia	ROW	Tajwan	AP1
Białoruś	ROW	Irak	ROW	Nauru	ROW	Tanzania	ROW
Birma (Myanmar)	ROW	Iran	ROW	Nepal	ROW	Timor Wschodni	ROW
Boliwia	AM3	Irlandia	EU1	Nevis	AM2	Togo	ROW
Bonaire	AM2	Islandia	EU2	Niemcy	EU1	Tonga	ROW
Bośnia i Hercegowina	EU3	Izrael	EU3	Niger	ROW	Trynidad i Tobago	AM2
Botswana	ROW	Jamajka	AM2	Nigeria	ROW	Tunezja	ROW
Brazylia	AM3	Japonia	AP1	Nikaragua	AM2	Turcja	EU3
Brunei	ROW	Jemen	ROW	Niue	ROW	Turks i Caicos	AM2
Bułgaria	EU2	Jersey	EU3	Norwegia	EU3	Tuvalu	ROW
Burkina Faso	ROW	Jordania	ROW	Nowa Kaledonia	ROW	Uganda	ROW
Burundi	ROW	Kajmany	AM2	Nowa Zelandia	AP2	Ukraina	ROW
Chile	AM3	Kambodża	ROW	Oman	MA1	Urugwaj	AM3
Chiny	AP1	Kamerun	ROW	Pakistan	ROW	Uzbekistan	ROW
Chorwacja	EU2	Kanada	AM1	Palau	AM2	Vanuatu	ROW
Curacao	AM2	Katar	MA1	Panama	AM2	Węgry	EU2
Cypr	EU2	Kazachstan	ROW	Papua Nowa Gwinea	ROW	Wenezuela	AM3
Czad	ROW	Kenia	ROW	Paragwaj	AM3	Wielka Brytania	EU1
Czarnogóra	EU3	Kirgistan	ROW	Peru	AM3	Wietnam	AP2
Czechy	EU2	Kiribati	ROW	Polska	EU2	Włochy	EU1
Dania	EU2	Kolumbia	AM3	Portoryko	AM2	Wyb. Kości Słoniowej	ROW
Dominika	AM2	Komory	ROW	Portugalia	EU1	Wyspa Św. Heleny	ROW
Dominikana	AM2	Kongo	ROW	Republika Zielonego Przylądka	ROW	Wyspy Cooka	ROW
Dżibuti	ROW	Kongo, Republika Demokratyczna	ROW	Republika Południowej Afryki	MA1	Wyspy Dziewicze (Wielka Brytania)	AM2
Egipt	ROW	Korea Północna	ROW	Republika Środkowej Afryki	ROW	Wyspy Dziewicze Stanów Zjednoczonych	AM2
Ekwador	AM3	Korea Południowa	AP1	Reunion	ROW	Wyspy Kanaryjskie	EU3
Erytrea	ROW	Kosowo	ROW	Rosja	ROW	Wyspy Marshalla	AM2
Estonia	EU2	Kostaryka	AM2	Ruanda	ROW	Wyspy Owcze	EU2
Etiopia	ROW	Kuba	AM2	Rumunia	EU2	Wyspy Salomona	ROW
Falklandy (Malwiny)	ROW	Kuwejt	MA1	Saint Barthelemy	AM2	Wyspy Św. Tomasza i Książęca	ROW
Fidżi	ROW	Laos	ROW	Saint Eustatius	AM2	Zambia	ROW
Filipiny	AP2	Lesotho	ROW	Saint Kitts	AM2	Zimbabwe	ROW
Finlandia	EU2	Liban	ROW	Saint Lucia	AM2	Zjednoczone Emiraty Arabskie	MA1
Francja	EU1	Liberia	ROW	Saint Martin	AM2		
Gabon	ROW	Liechtenstein	EU3	Salwador	AM2		
Gambia	ROW	Litwa	EU2	Samoa	ROW		

# STREFY I CENY



Międzynarodowi  
Specjaliści

Usługi

Przygotowanie  
Przesyłki

Narzędzia  
Elektroniczne

Strefy i Ceny

Proste Zasady

Obliczenie Kosztu  
Przesyłki

Usługi  
Dodatkowe

Dopłaty

Usługi Celne

Dostępność Usług  
i Strefy Cenowe

Eksport

Import

## DHL EXPRESS WORLDWIDE IMPORT 3RD COUNTRY

Strefa nadania \ Strefa doręczenia	Strefa doręczenia									
	EU1	EU2	EU3	AP1	AP2	AM1	AM2	AM3	MA1	ROW
EU1	1	2	3	4	5	4	5	6	4	6
EU2	2	2	3	5	5	5	6	6	4	6
EU3	3	3	3	5	6	6	6	6	5	7
AP1	5	6	6	3	4	4	7	7	6	8
AP2	6	6	7	3	4	7	8	8	6	8
AM1	4	5	6	3	6	3	5	5	7	8
AM2	5	6	7	6	8	4	5	6	7	8
AM3	5	6	6	6	8	5	5	5	7	8
MA1	5	5	5	5	5	7	7	7	4	7
ROW	5	5	7	7	7	7	8	8	7	8



## STREFY I CENY

Międzynarodowi  
Specjaliści

Usługi

Przygotowanie  
PrzesyłkiNarzędzia  
Elektroniczne

Strefy i Ceny

Proste Zasady

Obliczenie Kosztu  
PrzesyłkiUsługi  
Dodatkowe

Dopłaty

Usługi Celne

Dostępność Usług  
i Strefy Cenowe

Eksport

Import

## Export

## DHL EXPRESS WORLDWIDE

Waga w kg	Strefa 1	Strefa 2	Strefa 3	Strefa 4	Strefa 5	Strefa 6	Strefa 7	Strefa 8
Dokumenty do 2kg niepodlegające odprawie celnej								
0,5	326	354	378	380	381	414	428	479
1	402	436	461	462	463	517	537	599
1,5	472	514	543	544	545	615	640	711
2	542	592	625	626	627	713	743	823
Dokumenty powyżej 2kg niepodlegające oraz paczki podlegające odprawie celnej								
0,5	326	354	378	474	477	525	534	592
1	402	436	461	557	568	628	645	712
1,5	472	514	543	636	650	727	748	825
2	542	592	625	715	732	826	851	938
2,5	610	667	708	794	811	921	953	1 049
3	671	743	787	870	887	1 007	1 047	1 153
3,5	732	819	866	946	963	1 093	1 141	1 257
4	793	895	945	1 022	1 039	1 179	1 235	1 361
4,5	854	971	1 024	1 098	1 115	1 265	1 329	1 465
5	915	1 047	1 103	1 174	1 191	1 351	1 423	1 569
5,5	955	1 096	1 156	1 221	1 237	1 414	1 485	1 638
6	995	1 145	1 209	1 268	1 283	1 477	1 547	1 707
6,5	1 035	1 194	1 262	1 315	1 329	1 540	1 609	1 776
7	1 075	1 243	1 315	1 362	1 375	1 603	1 671	1 845
7,5	1 115	1 292	1 368	1 409	1 421	1 666	1 733	1 914
8	1 155	1 341	1 421	1 456	1 467	1 729	1 795	1 983
8,5	1 195	1 390	1 474	1 503	1 513	1 792	1 857	2 052
9	1 235	1 439	1 527	1 550	1 559	1 855	1 919	2 121
9,5	1 275	1 488	1 580	1 597	1 605	1 918	1 981	2 190
10	1 315	1 537	1 633	1 644	1 651	1 981	2 043	2 259
11	1 339	1 563	1 671	1 688	1 701	2 049	2 127	2 345
12	1 363	1 589	1 709	1 732	1 751	2 117	2 211	2 431
13	1 387	1 615	1 747	1 776	1 801	2 185	2 295	2 517
14	1 411	1 641	1 785	1 820	1 851	2 253	2 379	2 603
15	1 435	1 667	1 823	1 864	1 901	2 321	2 463	2 689

Kontynuacja tabeli na następnej stronie



## STREFY I CENY



Międzynarodowi Specjaliści      Usługi      Przygotowanie Przesyłki      Narzędzia Elektroniczne      **Strefy i Ceny**      Proste Zasady

Obliczenie Kosztu Przesyłki      Usługi Dodatkowe      Dopłaty      Usługi Celne      Dostępność Usług i Strefy Cenowe      **Eksport**      Import

## Export

## DHL EXPRESS WORLDWIDE

Waga w kg	Strefa 1	Strefa 2	Strefa 3	Strefa 4	Strefa 5	Strefa 6	Strefa 7	Strefa 8
16	1 459	1 693	1 861	1 908	1 951	2 389	2 547	2 775
17	1 483	1 719	1 899	1 952	2 001	2 457	2 631	2 861
18	1 507	1 745	1 937	1 996	2 051	2 525	2 715	2 947
19	1 531	1 771	1 975	2 040	2 101	2 593	2 799	3 033
20	1 555	1 797	2 013	2 084	2 151	2 661	2 883	3 119
21	1 589	1 847	2 073	2 138	2 211	2 729	2 961	3 207
22	1 623	1 897	2 133	2 192	2 271	2 797	3 039	3 295
23	1 657	1 947	2 193	2 246	2 331	2 865	3 117	3 383
24	1 691	1 997	2 253	2 300	2 391	2 933	3 195	3 471
25	1 725	2 047	2 313	2 354	2 451	3 001	3 273	3 559
26	1 759	2 097	2 373	2 408	2 511	3 069	3 351	3 647
27	1 793	2 147	2 433	2 462	2 571	3 137	3 429	3 735
28	1 827	2 197	2 493	2 516	2 631	3 205	3 507	3 823
29	1 861	2 247	2 553	2 570	2 691	3 273	3 585	3 911
30	1 895	2 297	2 613	2 624	2 751	3 341	3 663	3 999
40	2 135	2 727	3 143	3 154	3 281	3 911	4 393	4 859
50	2 375	3 157	3 673	3 684	3 811	4 481	5 123	5 719
60	2 615	3 587	4 203	4 214	4 341	5 051	5 853	6 579
70	2 855	4 017	4 733	4 744	4 871	5 621	6 583	7 439
Za każde dodatkowe 0,5kg								
Powyżej 10kg	12	13	19	22	25	34	42	43
Powyżej 20kg	17	25	30	27	30	34	39	44
Za każdy dodatkowy 1kg								
Powyżej 30kg	24	43	53	53	53	57	73	86
Powyżej 70kg	40	56	71	72	72	81	86	112
Powyżej 300kg	54	73	94	94	94	106	111	146

- Do opłaty podstawowej netto należy doliczyć usługę dodatkową i/lub dopłatę i/lub usługę celną i opłatę paliwową.
- Wszystkie opłaty wyrażone są w PLN i zostaną powiększone o podatek od towarów i usług w odpowiedniej stawce.
- Więcej informacji na temat usług na [dhl.com.pl/pl/express.html](http://dhl.com.pl/pl/express.html). Macie Państwo pytania? Prosimy o kontakt z nami na [dhl.com.pl/exp-pl/kontakt/kontakt\\_express.html](http://dhl.com.pl/exp-pl/kontakt/kontakt_express.html).
- DHL Express nie przyjmuje do odbioru przesyłek, dla których maksymalna łączna waga wszystkich elementów przekracza 1 000kg lub waga elementu przesyłki przekracza 300kg lub wymiar jednego boku przekracza 300cm długości i/lub nie spełniających standardów DHL dotyczących pakowania. Zapoznaj się z naszym Przewodnikiem jak pakować przesyłki na stronie [dhl.com.pl/exp-pl/express/wyslij\\_przesylke/informacje\\_dodatkowe/packaging\\_advice.html](http://dhl.com.pl/exp-pl/express/wyslij_przesylke/informacje_dodatkowe/packaging_advice.html). DHL zastrzega sobie prawo do zmian tych ograniczeń z zachowaniem 30-dniowego okresu powiadomienia.
- Jeśli jakiegokolwiek państwo opuści Unię Europejską, DHL zastrzega sobie prawo do zmiany cen lub stref z zachowaniem 30-dniowego okresu powiadomienia.

## STREFY I CENY

Międzynarodowi  
Specjaliści

Usługi

Przygotowanie  
PrzesyłkiNarzędzia  
Elektroniczne

Strefy i Ceny

Proste Zasady

Obliczenie Kosztu  
PrzesyłkiUsługi  
Dodatkowe

Dopłaty

Usługi Celne

Dostępność Usług  
i Strefy Cenowe

Eksport

Import

## Export

## DHL MEDICAL EXPRESS

Waga w kg	Strefa 1	Strefa 2	Strefa 3	Strefa 4	Strefa 5	Strefa 6	Strefa 7	Strefa 8
0,5	403	439	468	595	615	651	664	735
1	495	536	568	695	726	773	795	879
1,5	577	630	668	792	826	890	917	1 013
2	659	724	768	889	926	1 007	1 039	1 147
2,5	739	812	865	985	1 026	1 119	1 161	1 279
3	812	900	962	1 077	1 120	1 222	1 272	1 403
3,5	885	988	1 059	1 169	1 214	1 325	1 383	1 527
4	958	1 076	1 156	1 261	1 308	1 428	1 494	1 651
4,5	1 031	1 164	1 253	1 353	1 402	1 531	1 605	1 775
5	1 104	1 252	1 350	1 445	1 496	1 634	1 716	1 899
5,5	1 147	1 309	1 411	1 500	1 551	1 707	1 789	1 978
6	1 190	1 366	1 472	1 555	1 606	1 780	1 862	2 057
6,5	1 233	1 423	1 533	1 610	1 661	1 853	1 935	2 136
7	1 276	1 480	1 594	1 665	1 716	1 926	2 008	2 215
7,5	1 319	1 537	1 655	1 720	1 771	1 999	2 081	2 294
8	1 362	1 594	1 716	1 775	1 826	2 072	2 154	2 373
8,5	1 405	1 651	1 777	1 830	1 881	2 145	2 227	2 452
9	1 448	1 708	1 838	1 885	1 936	2 218	2 300	2 531
9,5	1 491	1 765	1 899	1 940	1 991	2 291	2 373	2 610
10	1 534	1 822	1 960	1 995	2 046	2 364	2 446	2 689
11	1 562	1 854	2 006	2 049	2 104	2 440	2 544	2 793
12	1 590	1 886	2 052	2 103	2 162	2 516	2 642	2 897
13	1 618	1 918	2 098	2 157	2 220	2 592	2 740	3 001
14	1 646	1 950	2 144	2 211	2 278	2 668	2 838	3 105
15	1 674	1 982	2 190	2 265	2 336	2 744	2 936	3 209
16	1 702	2 014	2 236	2 319	2 394	2 820	3 034	3 313
17	1 730	2 046	2 282	2 373	2 452	2 896	3 132	3 417
18	1 758	2 078	2 328	2 427	2 510	2 972	3 230	3 521
19	1 786	2 110	2 374	2 481	2 568	3 048	3 328	3 625
20	1 814	2 142	2 420	2 535	2 626	3 124	3 426	3 729
21	1 846	2 198	2 486	2 591	2 696	3 198	3 512	3 821

Kontynuacja tabeli na następnej stronie

## STREFY I CENY

Międzynarodowi  
Specjaliści

Usługi

Przygotowanie  
PrzesyłkiNarzędzia  
Elektroniczne

Strefy i Ceny

Proste Zasady

Obliczenie Kosztu  
PrzesyłkiUsługi  
Dodatkowe

Dopłaty

Usługi Celne

Dostępność Usług  
i Strefy Cenowe

Eksport

Import

## Export

## DHL MEDICAL EXPRESS

Waga w kg	Strefa 1	Strefa 2	Strefa 3	Strefa 4	Strefa 5	Strefa 6	Strefa 7	Strefa 8
22	1 878	2 254	2 552	2 647	2 766	3 272	3 598	3 913
23	1 910	2 310	2 618	2 703	2 836	3 346	3 684	4 005
24	1 942	2 366	2 684	2 759	2 906	3 420	3 770	4 097
25	1 974	2 422	2 750	2 815	2 976	3 494	3 856	4 189
26	2 006	2 478	2 816	2 871	3 046	3 568	3 942	4 281
27	2 038	2 534	2 882	2 927	3 116	3 642	4 028	4 373
28	2 070	2 590	2 948	2 983	3 186	3 716	4 114	4 465
29	2 102	2 646	3 014	3 039	3 256	3 790	4 200	4 557
30	2 134	2 702	3 080	3 095	3 326	3 864	4 286	4 649
40	2 434	3 182	3 650	3 705	3 916	4 484	5 076	5 609
50	2 734	3 662	4 220	4 315	4 506	5 104	5 866	6 569
60	3 034	4 142	4 790	4 925	5 096	5 724	6 656	7 529
70	3 334	4 622	5 360	5 535	5 686	6 344	7 446	8 489
Za każde dodatkowe 0,5kg								
Powyżej 10kg	14	16	23	27	29	38	49	52
Powyżej 20kg	16	28	33	28	35	37	43	46
Za każdy dodatkowy 1kg								
Powyżej 30kg	30	48	57	61	59	62	79	96
Powyżej 70kg	39	54	74	74	74	79	89	111
Powyżej 300kg	43	61	85	85	86	92	102	128

- Do opłaty podstawowej netto należy doliczyć usługę dodatkową i/lub dopłatę i/lub usługę celną i opłatę paliwową.
- Wszystkie opłaty wyrażone są w PLN i zostaną powiększone o podatek od towarów i usług w odpowiedniej stawce.
- Więcej informacji na temat usług na [dhl.com.pl/pl/express.html](https://dhl.com.pl/pl/express.html). Macie Państwo pytania? Prosimy o kontakt z nami na [dhl.com.pl/exp-pl/kontakt/kontakt\\_express.html](https://dhl.com.pl/exp-pl/kontakt/kontakt_express.html).
- DHL Express nie przyjmuje do odbioru przesyłek, dla których maksymalna łączna waga wszystkich elementów przekracza 1 000kg lub waga elementu przesyłki przekracza 300kg lub wymiar jednego boku przekracza 300cm długości i/lub nie spełniających standardów DHL dotyczących pakowania. Zapoznaj się z naszym Przewodnikiem jak pakować przesyłki na stronie [dhl.com.pl/exp-pl/express/wyslij\\_przesylke/informacje\\_dodatkowe/packaging\\_advice.html](https://dhl.com.pl/exp-pl/express/wyslij_przesylke/informacje_dodatkowe/packaging_advice.html). DHL zastrzega sobie prawo do zmian tych ograniczeń z zachowaniem 30-dniowego okresu powiadomienia.
- Jeśli jakiegokolwiek państwo opuści Unię Europejską, DHL zastrzega sobie prawo do zmiany cen lub stref z zachowaniem 30-dniowego okresu powiadomienia.

## STREFY I CENY

Międzynarodowi  
Specjaliści

Usługi

Przygotowanie  
PrzesyłkiNarzędzia  
Elektroniczne

Strefy i Ceny

Proste Zasady

Obliczenie Kosztu  
PrzesyłkiUsługi  
Dodatkowe

Dopłaty

Usługi Celne

Dostępność Usług  
i Strefy Cenowe

Eksport

Import

## Export

## DHL EXPRESS ENVELOPE

Waga w kg	Strefa 1	Strefa 2	Strefa 3	Strefa 4	Strefa 5	Strefa 6	Strefa 7	Strefa 8
Express Envelope do 0,3kg								
0,3	275	301	319	320	321	351	364	407

Do opłaty podstawowej netto należy doliczyć usługę dodatkową i/lub dopłatę i/lub usługę celną i opłatę paliwową. Wszystkie opłaty wyrażone są w PLN i zostaną powiększone o podatek od towarów i usług w odpowiedniej stawce.

Jeśli jakiegokolwiek państwo opuści Unię Europejską, DHL zastrzega sobie prawo do zmiany cen lub stref z zachowaniem 30-dniowego okresu powiadomienia.

Więcej informacji na temat usług na [dhl.com.pl/exp-pl/kontakt/kontakt\\_express.html](http://dhl.com.pl/exp-pl/kontakt/kontakt_express.html). Macie Państwo pytania? Prosimy o kontakt z nami na [dhl.com.pl/exp-pl/kontakt/kontakt\\_express.html](http://dhl.com.pl/exp-pl/kontakt/kontakt_express.html).

## DHL ECONOMY SELECT

Waga w kg	Strefa 1	Strefa 2	Strefa 3	Strefa 4	Waga w kg	Strefa 1	Strefa 2	Strefa 3	Strefa 4
1	254	273	292	303	17	490	529	586	601
2	315	338	361	376	18	492	531	592	604
3	352	377	402	419	19	494	533	598	607
4	389	416	443	462	20	496	535	604	610
5	426	455	484	505	21	502	540	607	615
6	436	467	496	520	22	508	545	610	620
7	446	479	508	535	23	514	550	613	625
8	456	491	520	550	24	520	555	616	630
9	466	503	532	565	25	526	560	619	635
10	476	515	544	580	26	532	565	622	640
11	478	517	550	583	27	538	570	625	645
12	480	519	556	586	28	544	575	628	650
13	482	521	562	589	29	550	580	631	655
14	484	523	568	592	30	556	585	634	660
15	486	525	574	595	31	563	593	648	674
16	488	527	580	598	32	570	601	662	688

Kontynuacja tabeli na następnej stronie



## STREFY I CENY



Międzynarodowi Specjaliści	Usługi	Przygotowanie Przesyłki	Narzędzia Elektroniczne	Strefy i Ceny	Proste Zasady				
Obliczenie Kosztu Przesyłki	Usługi Dodatkowe	Dopłaty	Usługi Celne	Dostępność Usług i Strefy Cenowe	Eksport	Import			
<b>Export</b>									
<b>DHL ECONOMY SELECT</b>									
Waga w kg	Strefa 1	Strefa 2	Strefa 3	Strefa 4	Waga w kg	Strefa 1	Strefa 2	Strefa 3	Strefa 4
33	577	609	676	702	60	766	825	1 054	1 080
34	584	617	690	716	61	773	833	1 068	1 094
35	591	625	704	730	62	780	841	1 082	1 108
36	598	633	718	744	63	787	849	1 096	1 122
37	605	641	732	758	64	794	857	1 110	1 136
38	612	649	746	772	65	801	865	1 124	1 150
39	619	657	760	786	66	808	873	1 138	1 164
40	626	665	774	800	67	815	881	1 152	1 178
41	633	673	788	814	68	822	889	1 166	1 192
42	640	681	802	828	69	829	897	1 180	1 206
43	647	689	816	842	70	836	905	1 194	1 220
44	654	697	830	856	80	928	1 001	1 316	1 352
45	661	705	844	870	90	1 020	1 097	1 438	1 484
46	668	713	858	884	100	1 112	1 193	1 560	1 616
47	675	721	872	898	125	1 342	1 433	1 865	1 946
48	682	729	886	912	150	1 572	1 673	2 170	2 276
49	689	737	900	926	175	1 802	1 913	2 475	2 606
50	696	745	914	940	200	2 032	2 153	2 780	2 936
51	703	753	928	954	225	2 262	2 393	3 085	3 266
52	710	761	942	968	250	2 492	2 633	3 390	3 596
53	717	769	956	982	275	2 722	2 873	3 695	3 926
54	724	777	970	996	300	2 952	3 113	4 000	4 256
55	731	785	984	1 010	Za każde dodatkowe 5kg				
56	738	793	998	1 024	Powyżej 70kg	46	48	61	66
57	745	801	1 012	1 038	Powyżej 300kg	49	56	73	72
58	752	809	1 026	1 052					
59	759	817	1 040	1 066					

- Do opłaty podstawowej netto należy doliczyć usługę dodatkową i/lub dopłatę i/lub usługę celną i opłatę paliwową.
- Wszystkie opłaty wyrażone są w PLN i zostaną powiększone o podatek od towarów i usług w odpowiedniej stawce.
- Więcej informacji na temat usług na [dhl.com.pl/pl/express.html](http://dhl.com.pl/pl/express.html). Macie Państwo pytania? Prosimy o kontakt z nami na [dhl.com.pl/exp-pl/kontakt/kontakt\\_express.html](http://dhl.com.pl/exp-pl/kontakt/kontakt_express.html).
- DHL Express nie przyjmuje do odbioru przesyłek, dla których maksymalna łączna waga wszystkich elementów przekracza 1 000kg lub waga elementu przesyłki przekracza 300kg lub wymiar jednego boku przekracza 300cm długości i/lub nie spełniających standardów DHL dotyczących pakowania. Zapoznaj się z naszym Przewodnikiem jak pakować przesyłki na stronie [dhl.com.pl/exp-pl/express/wyslij\\_przesylke/informacje\\_dodatkowe/packaging\\_advice.html](http://dhl.com.pl/exp-pl/express/wyslij_przesylke/informacje_dodatkowe/packaging_advice.html). DHL zastrzega sobie prawo do zmian tych ograniczeń z zachowaniem 30-dniowego okresu powiadomienia.
- Jeśli jakiegokolwiek państwo opuści Unię Europejską, DHL zastrzega sobie prawo do zmiany cen lub stref z zachowaniem 30-dniowego okresu powiadomienia.

## STREFY I CENY

Międzynarodowi  
Specjaliści

Usługi

Przygotowanie  
PrzesyłkiNarzędzia  
Elektroniczne

Strefy i Ceny

Proste Zasady

Obliczenie Kosztu  
PrzesyłkiUsługi  
Dodatkowe

Dopłaty

Usługi Celne

Dostępność Usług  
i Strefy Cenowe

Eksport

Import

## Import

## DHL EXPRESS WORLDWIDE IMPORT

Waga w kg	Strefa 1	Strefa 2	Strefa 3	Strefa 4	Strefa 5	Strefa 6	Strefa 7	Strefa 8
Dokumenty do 2kg niepodlegające odprawie celnej								
0,5	396	430	458	497	506	537	555	593
1	488	527	560	579	604	641	666	712
1,5	568	618	660	671	696	740	772	829
2	648	709	760	763	788	839	878	946
Dokumenty powyżej 2kg niepodlegające oraz paczki podlegające odprawie celnej								
0,5	396	430	458	576	580	633	637	705
1	488	527	560	667	689	756	769	850
1,5	568	618	660	753	788	875	894	985
2	648	709	760	839	887	994	1 019	1 120
2,5	730	796	859	925	989	1 110	1 142	1 255
3	805	879	941	1 007	1 078	1 214	1 252	1 384
3,5	880	962	1 023	1 089	1 167	1 318	1 362	1 513
4	955	1 045	1 105	1 171	1 256	1 422	1 472	1 642
4,5	1 030	1 128	1 187	1 253	1 345	1 526	1 582	1 771
5	1 105	1 211	1 269	1 335	1 434	1 630	1 692	1 900
5,5	1 149	1 263	1 327	1 388	1 488	1 689	1 752	1 978
6	1 193	1 315	1 385	1 441	1 542	1 748	1 812	2 056
6,5	1 237	1 367	1 443	1 494	1 596	1 807	1 872	2 134
7	1 281	1 419	1 501	1 547	1 650	1 866	1 932	2 212
7,5	1 325	1 471	1 559	1 600	1 704	1 925	1 992	2 290
8	1 369	1 523	1 617	1 653	1 758	1 984	2 052	2 368
8,5	1 413	1 575	1 675	1 706	1 812	2 043	2 112	2 446
9	1 457	1 627	1 733	1 759	1 866	2 102	2 172	2 524
9,5	1 501	1 679	1 791	1 812	1 920	2 161	2 232	2 602
10	1 545	1 731	1 849	1 865	1 974	2 220	2 292	2 680
11	1 575	1 765	1 891	1 915	2 018	2 294	2 388	2 766
12	1 605	1 799	1 933	1 965	2 062	2 368	2 484	2 852
13	1 635	1 833	1 975	2 015	2 106	2 442	2 580	2 938
14	1 665	1 867	2 017	2 065	2 150	2 516	2 676	3 024
15	1 695	1 901	2 059	2 115	2 194	2 590	2 772	3 110

Kontynuacja tabeli na następnej stronie

## STREFY I CENY



Międzynarodowi Specjaliści	Usługi	Przygotowanie Przesyłki	Narzędzia Elektroniczne	Strefy i Ceny	Proste Zasady	
Obliczenie Kosztu Przesyłki	Usługi Dodatkowe	Dopłaty	Usługi Celne	Dostępność Usług i Strefy Cenowe	Eksport	Import

## Import

## DHL EXPRESS WORLDWIDE IMPORT

Waga w kg	Strefa 1	Strefa 2	Strefa 3	Strefa 4	Strefa 5	Strefa 6	Strefa 7	Strefa 8
16	1 725	1 935	2 101	2 165	2 238	2 664	2 868	3 196
17	1 755	1 969	2 143	2 215	2 282	2 738	2 964	3 282
18	1 785	2 003	2 185	2 265	2 326	2 812	3 060	3 368
19	1 815	2 037	2 227	2 315	2 370	2 886	3 156	3 454
20	1 845	2 071	2 269	2 365	2 414	2 960	3 252	3 540
21	1 905	2 121	2 335	2 423	2 478	3 034	3 334	3 632
22	1 965	2 171	2 401	2 481	2 542	3 108	3 416	3 724
23	2 025	2 221	2 467	2 539	2 606	3 182	3 498	3 816
24	2 085	2 271	2 533	2 597	2 670	3 256	3 580	3 908
25	2 145	2 321	2 599	2 655	2 734	3 330	3 662	4 000
26	2 205	2 371	2 665	2 713	2 798	3 404	3 744	4 092
27	2 265	2 421	2 731	2 771	2 862	3 478	3 826	4 184
28	2 325	2 471	2 797	2 829	2 926	3 552	3 908	4 276
29	2 385	2 521	2 863	2 887	2 990	3 626	3 990	4 368
30	2 445	2 571	2 929	2 945	3 054	3 700	4 072	4 460
40	2 755	3 081	3 539	3 555	3 644	4 330	4 902	5 430
50	3 065	3 591	4 149	4 165	4 234	4 960	5 732	6 400
60	3 375	4 101	4 759	4 775	4 824	5 590	6 562	7 370
70	3 685	4 611	5 369	5 385	5 414	6 220	7 392	8 340
Za każde dodatkowe 0,5kg								
Powyżej 10kg	15	17	21	25	22	37	48	43
Powyżej 20kg	30	25	33	29	32	37	41	46
Za każdy dodatkowy 1kg								
Powyżej 30kg	31	51	61	61	59	63	83	97
Powyżej 70kg	43	57	73	74	74	83	93	116
Powyżej 300kg	52	72	93	93	93	105	108	144

- Do opłaty podstawowej netto należy doliczyć usługę dodatkową i/lub dopłatę i/lub usługę celną i opłatę paliwową.
- Wszystkie opłaty wyrażone są w PLN i zostaną powiększone o podatek od towarów i usług w odpowiedniej stawce.
- Więcej informacji na temat usług na [dhl.com.pl/pl/express.html](http://dhl.com.pl/pl/express.html). Macie Państwo pytania? Prosimy o kontakt z nami na [dhl.com.pl/exp-pl/kontakt/kontakt\\_express.html](http://dhl.com.pl/exp-pl/kontakt/kontakt_express.html).
- DHL Express nie przyjmuje do odbioru przesyłek, dla których maksymalna łączna waga wszystkich elementów przekracza 1 000kg lub waga elementu przesyłki przekracza 300kg lub wymiar jednego boku przekracza 300cm długości i/lub nie spełniających standardów DHL dotyczących pakowania. Zapoznaj się z naszym Przewodnikiem jak pakować przesyłki na stronie [dhl.com.pl/exp-pl/express/wyslij\\_przesylke/informacje\\_dodatkowe/packaging\\_advice.html](http://dhl.com.pl/exp-pl/express/wyslij_przesylke/informacje_dodatkowe/packaging_advice.html). DHL zastrzega sobie prawo do zmian tych ograniczeń z zachowaniem 30-dniowego okresu powiadomienia.
- Jeśli jakiegokolwiek państwo opuści Unię Europejską, DHL zastrzega sobie prawo do zmiany cen lub stref z zachowaniem 30-dniowego okresu powiadomienia.

## STREFY I CENY

Międzynarodowi  
Specjaliści

Usługi

Przygotowanie  
PrzesyłkiNarzędzia  
Elektroniczne

Strefy i Ceny

Proste Zasady

Obliczenie Kosztu  
PrzesyłkiUsługi  
Dodatkowe

Dopłaty

Usługi Celne

Dostępność Usług  
i Strefy Cenowe

Eksport

Import

## Import

## DHL EXPRESS WORLDWIDE IMPORT 3RD COUNTRY

Waga w kg	Strefa 1	Strefa 2	Strefa 3	Strefa 4	Strefa 5	Strefa 6	Strefa 7	Strefa 8
Dokumenty do 2kg niepodlegające odprawie celnej								
0,5	415	498	540	582	623	665	749	832
1	581	697	756	815	873	931	1 049	1 165
1,5	706	846	922	989	1 064	1 130	1 273	1 415
2	831	995	1,088	1 163	1 255	1 329	1 497	1 665
Dokumenty powyżej 2kg niepodlegające oraz paczki podlegające odprawie celnej								
0,5	415	498	623	665	707	790	915	998
1	581	697	839	898	957	1 056	1 215	1 331
1,5	706	846	1 005	1 072	1 148	1 255	1 439	1 581
2	831	995	1 171	1 246	1 339	1 454	1 663	1 831
2,5	956	1 136	1 337	1 420	1 530	1 653	1 887	2 081
3	1 014	1 202	1 420	1 528	1 655	1 794	2 044	2 289
3,5	1 072	1 268	1 503	1 636	1 780	1 935	2 201	2 497
4	1 130	1 334	1 586	1 744	1 905	2 076	2 358	2 705
4,5	1 188	1 400	1 669	1 852	2 030	2 217	2 515	2 913
5	1 246	1 466	1 752	1 960	2 155	2 358	2 672	3 121
5,5	1 296	1 524	1 826	2 060	2 271	2 490	2 821	3 320
6	1 346	1 582	1 900	2 160	2 387	2 622	2 970	3 519
6,5	1 396	1 640	1 974	2 260	2 503	2 754	3 119	3 718
7	1 446	1 698	2 048	2 360	2 619	2 886	3 268	3 917
7,5	1 496	1 756	2 122	2 460	2 735	3 018	3 417	4 116
8	1 546	1 814	2 196	2 560	2 851	3 150	3 566	4 315
8,5	1 596	1 872	2 270	2 660	2 967	3 282	3 715	4 514
9	1 646	1 930	2 344	2 760	3 083	3 414	3 864	4 713
9,5	1 696	1 988	2 418	2 860	3 199	3 546	4 013	4 912
10	1 746	2 046	2 492	2 960	3 315	3 678	4 162	5 111
11	1 846	2 162	2 640	3 142	3 531	3 942	4 460	5 477
12	1 946	2 278	2 788	3 324	3 747	4 206	4 758	5 843
13	2 046	2 394	2 936	3 506	3 963	4 470	5 056	6 209
14	2 146	2 510	3 084	3 688	4 179	4 734	5 354	6 575
15	2 246	2 626	3 232	3 870	4 395	4 998	5 652	6 941

Kontynuacja tabeli na następnej stronie



## STREFY I CENY



Międzynarodowi Specjaliści	Usługi	Przygotowanie Przesyłki	Narzędzia Elektroniczne	Strefy i Ceny	Proste Zasady	
Obliczenie Kosztu Przesyłki	Usługi Dodatkowe	Dopłaty	Usługi Celne	Dostępność Usług i Strefy Cenowe	Eksport	Import

## Import

## DHL EXPRESS WORLDWIDE IMPORT 3RD COUNTRY

Waga w kg	Strefa 1	Strefa 2	Strefa 3	Strefa 4	Strefa 5	Strefa 6	Strefa 7	Strefa 8
16	2 346	2 742	3 380	4 052	4 611	5 262	5 950	7 307
17	2 446	2 858	3 528	4 234	4 827	5 526	6 248	7 673
18	2 546	2 974	3 676	4 416	5 043	5 790	6 546	8 039
19	2 646	3 090	3 824	4 598	5 259	6 054	6 844	8 405
20	2 746	3 206	3 972	4 780	5 475	6 318	7 142	8 771
21	2 846	3 322	4 120	4 962	5 691	6 582	7 440	9 137
22	2 946	3 438	4 268	5 144	5 907	6 846	7 738	9 503
23	3 046	3 554	4 416	5 326	6 123	7 110	8 036	9 869
24	3 146	3 670	4 564	5 508	6 339	7 374	8 334	10 235
25	3 246	3 786	4 712	5 690	6 555	7 638	8 632	10 601
26	3 346	3 902	4 860	5 872	6 771	7 902	8 930	10 967
27	3 446	4 018	5 008	6 054	6 987	8 166	9 228	11 333
28	3 546	4 134	5 156	6 236	7 203	8 430	9 526	11 699
29	3 646	4 250	5 304	6 418	7 419	8 694	9 824	12 065
30	3 746	4 366	5 452	6 600	7 635	8 958	10 122	12 431
40	4 576	5 366	6 702	8 340	9 625	11 458	12 952	15 761
50	5 406	6 366	7 952	10 080	11 615	13 958	15 782	19 091
60	6 236	7 366	9 202	11 820	13 605	16 458	18 612	22 421
70	7 066	8 366	10 452	13 560	15 595	18 958	21 442	25 751
Za każde dodatkowe 0,5kg								
Powyżej 10kg	50	58	74	91	108	132	149	183
Powyżej 20kg	50	58	74	91	108	132	149	183
Za każdy dodatkowy 1kg								
Powyżej 30kg	83	100	125	174	199	250	283	333
Powyżej 70kg	83	100	125	174	199	250	283	333
Powyżej 300kg	95	115	145	192	230	287	325	384

- Do opłaty podstawowej netto należy doliczyć usługę dodatkową i/lub dopłatę i/lub usługę celną i opłatę paliwową.
- Wszystkie opłaty wyrażone są w PLN i zostaną powiększone o podatek od towarów i usług w odpowiedniej stawce.
- Więcej informacji na temat usług na [dhl.com.pl/pl/express.html](http://dhl.com.pl/pl/express.html). Macie Państwo pytania? Prosimy o kontakt z nami na [dhl.com.pl/exp-pl/kontakt/kontakt\\_express.html](http://dhl.com.pl/exp-pl/kontakt/kontakt_express.html).
- DHL Express nie przyjmuje do odbioru przesyłek, dla których maksymalna łączna waga wszystkich elementów przekracza 1 000kg lub waga elementu przesyłki przekracza 300kg lub wymiar jednego boku przekracza 300cm długości i/lub nie spełniających standardów DHL dotyczących pakowania. Zapoznaj się z naszym Przewodnikiem jak pakować przesyłki na stronie [dhl.com.pl/exp-pl/express/wyslij\\_przesylke/informacje\\_dodatkowe/packaging\\_advice.html](http://dhl.com.pl/exp-pl/express/wyslij_przesylke/informacje_dodatkowe/packaging_advice.html). DHL zastrzega sobie prawo do zmian tych ograniczeń z zachowaniem 30-dniowego okresu powiadomienia.
- Jeśli jakiegokolwiek państwo opuści Unię Europejską, DHL zastrzega sobie prawo do zmiany cen lub stref z zachowaniem 30-dniowego okresu powiadomienia.

## STREFY I CENY

Międzynarodowi  
Specjaliści

Usługi

Przygotowanie  
PrzesyłkiNarzędzia  
Elektroniczne

Strefy i Ceny

Proste Zasady

Obliczenie Kosztu  
PrzesyłkiUsługi  
Dodatkowe

Dopłaty

Usługi Celne

Dostępność Usług  
i Strefy Cenowe

Eksport

Import

## Import

## DHL IMPORT MEDICAL EXPRESS

Waga w kg	Strefa 1	Strefa 2	Strefa 3	Strefa 4	Strefa 5	Strefa 6	Strefa 7	Strefa 8
0,5	500	546	581	737	765	808	823	912
1	612	661	705	848	903	959	985	1 090
1,5	713	771	827	954	1 027	1 104	1 136	1 255
2	814	881	949	1 060	1 151	1 249	1 287	1 420
2,5	914	987	1 067	1 166	1 277	1 389	1 434	1 584
3	1 006	1 089	1 169	1 271	1 390	1 515	1 568	1 739
3,5	1 098	1 191	1 271	1 376	1 503	1 641	1 702	1 894
4	1 190	1 293	1 373	1 481	1 616	1 767	1 836	2 049
4,5	1 282	1 395	1 475	1 586	1 729	1 893	1 970	2 204
5	1 374	1 497	1 577	1 691	1 842	2 019	2 104	2 359
5,5	1 429	1 559	1 646	1 752	1 907	2 089	2 173	2 453
6	1 484	1 621	1 715	1 813	1 972	2 159	2 242	2 547
6,5	1 539	1 683	1 784	1 874	2 037	2 229	2 311	2 641
7	1 594	1 745	1 853	1 935	2 102	2 299	2 380	2 735
7,5	1 649	1 807	1 922	1 996	2 167	2 369	2 449	2 829
8	1 704	1 869	1 991	2 057	2 232	2 439	2 518	2 923
8,5	1 759	1 931	2 060	2 118	2 297	2 509	2 587	3 017
9	1 814	1 993	2 129	2 179	2 362	2 579	2 656	3 111
9,5	1 869	2 055	2 198	2 240	2 427	2 649	2 725	3 205
10	1 924	2 117	2 267	2 301	2 492	2 719	2 794	3 299
11	1 962	2 155	2 317	2 365	2 542	2 803	2 906	3 391
12	2 000	2 193	2 367	2 429	2 592	2 887	3 018	3 483
13	2 038	2 231	2 417	2 493	2 642	2 971	3 130	3 575
14	2 076	2 269	2 467	2 557	2 692	3 055	3 242	3 667
15	2 114	2 307	2 517	2 621	2 742	3 139	3 354	3 759
16	2 152	2 345	2 567	2 685	2 792	3 223	3 466	3 851
17	2 190	2 383	2 617	2 749	2 842	3 307	3 578	3 943
18	2 228	2 421	2 667	2 813	2 892	3 391	3 690	4 035
19	2 266	2 459	2 717	2 877	2 942	3 475	3 802	4 127
20	2 304	2 497	2 767	2 941	2 992	3 559	3 914	4 219
21	2 368	2 561	2 841	3 011	3 072	3 639	4 018	4 339

Kontynuacja tabeli na następnej stronie

## STREFY I CENY

Międzynarodowi  
Specjaliści

Usługi

Przygotowanie  
PrzesyłkiNarzędzia  
Elektroniczne

Strefy i Ceny

Proste Zasady

Obliczenie Kosztu  
PrzesyłkiUsługi  
Dodatkowe

Dopłaty

Usługi Celne

Dostępność Usług  
i Strefy Cenowe

Eksport

Import

## Import

## DHL IMPORT MEDICAL EXPRESS

Waga w kg	Strefa 1	Strefa 2	Strefa 3	Strefa 4	Strefa 5	Strefa 6	Strefa 7	Strefa 8
22	2 432	2 625	2 915	3 081	3 152	3 719	4 122	4 459
23	2 496	2 689	2 989	3 151	3 232	3 799	4 226	4 579
24	2 560	2 753	3 063	3 221	3 312	3 879	4 330	4 699
25	2 624	2 817	3 137	3 291	3 392	3 959	4 434	4 819
26	2 688	2 881	3 211	3 361	3 472	4 039	4 538	4 939
27	2 752	2 945	3 285	3 431	3 552	4 119	4 642	5 059
28	2 816	3 009	3 359	3 501	3 632	4 199	4 746	5 179
29	2 880	3 073	3 433	3 571	3 712	4 279	4 850	5 299
30	2 944	3 137	3 507	3 641	3 792	4 359	4 954	5 419
40	3 354	3 707	4 187	4 351	4 492	5 079	5 864	6 509
50	3 764	4 277	4 867	5 061	5 192	5 799	6 774	7 599
60	4 174	4 847	5 547	5 771	5 892	6 519	7 684	8 689
70	4 584	5 417	6 227	6 481	6 592	7 239	8 594	9 779
Za każde dodatkowe 0,5kg								
Powyżej 10kg	19	19	25	32	25	42	56	46
Powyżej 20kg	32	32	37	35	40	40	52	60
Za każdy dodatkowy 1kg								
Powyżej 30kg	41	57	68	71	70	72	91	109
Powyżej 70kg	49	60	81	81	83	92	103	129
Powyżej 300kg	55	71	94	94	96	106	119	148

- Do opłaty podstawowej netto należy doliczyć usługę dodatkową i/lub dopłatę i/lub usługę celną i opłatę paliwową.
- Wszystkie opłaty wyrażone są w PLN i zostaną powiększone o podatek od towarów i usług w odpowiedniej stawce.
- Więcej informacji na temat usług na [dhl.com.pl/pl/express.html](https://dhl.com.pl/pl/express.html). Macie Państwo pytania? Prosimy o kontakt z nami na [dhl.com.pl/exp-pl/kontakt/kontakt\\_express.html](https://dhl.com.pl/exp-pl/kontakt/kontakt_express.html).
- DHL Express nie przyjmuje do odbioru przesyłek, dla których maksymalna łączna waga wszystkich elementów przekracza 1 000kg lub waga elementu przesyłki przekracza 300kg lub wymiar jednego boku przekracza 300cm długości i/lub nie spełniających standardów DHL dotyczących pakowania. Zapoznaj się z naszym Przewodnikiem jak pakować przesyłki na stronie [dhl.com.pl/exp-pl/express/wysluj\\_przesylke/informacje\\_dodatkowe/packaging\\_advice.html](https://dhl.com.pl/exp-pl/express/wysluj_przesylke/informacje_dodatkowe/packaging_advice.html). DHL zastrzega sobie prawo do zmian tych ograniczeń z zachowaniem 30-dniowego okresu powiadomienia.
- Jeśli jakiegokolwiek państwo opuści Unię Europejską, DHL zastrzega sobie prawo do zmiany cen lub stref z zachowaniem 30-dniowego okresu powiadomienia.

## STREFY I CENY

Międzynarodowi  
Specjaliści

Usługi

Przygotowanie  
PrzesyłkiNarzędzia  
Elektroniczne

Strefy i Ceny

Proste Zasady

Obliczenie Kosztu  
PrzesyłkiUsługi  
Dodatkowe

Dopłaty

Usługi Celne

Dostępność Usług  
i Strefy Cenowe

Eksport

Import

## Import

## DHL ECONOMY SELECT IMPORT

Waga w kg	Strefa 1	Strefa 2	Strefa 3	Strefa 4
1	281	301	322	335
2	349	371	397	415
3	389	414	443	464
4	429	457	489	513
5	469	500	535	562
6	482	513	549	578
7	495	526	563	594
8	508	539	577	610
9	521	552	591	626
10	534	565	605	642
11	535	568	610	645
12	536	571	615	648
13	537	574	620	651
14	538	577	625	654
15	539	580	630	657
16	540	583	635	660
17	541	586	640	663
18	542	589	645	666
19	543	592	650	669
20	544	595	655	672
21	551	599	661	679
22	558	603	667	686
23	565	607	673	693
24	572	611	679	700
25	579	615	685	707

Waga w kg	Strefa 1	Strefa 2	Strefa 3	Strefa 4
26	586	619	691	714
27	593	623	697	721
28	600	627	703	728
29	607	631	709	735
30	614	635	715	742
31	622	644	729	756
32	630	653	743	770
33	638	662	757	784
34	646	671	771	798
35	654	680	785	812
36	662	689	799	826
37	670	698	813	840
38	678	707	827	854
39	686	716	841	868
40	694	725	855	882
41	702	734	869	896
42	710	743	883	910
43	718	752	897	924
44	726	761	911	938
45	734	770	925	952
46	742	779	939	966
47	750	788	953	980
48	758	797	967	994
49	766	806	981	1 008
50	774	815	995	1 022

Kontynuacja tabeli na następnej stronie



## STREFY I CENY

Międzynarodowi  
Specjaliści

Usługi

Przygotowanie  
PrzesyłkiNarzędzia  
Elektroniczne

Strefy i Ceny

Proste Zasady

Obliczenie Kosztu  
PrzesyłkiUsługi  
Dodatkowe

Dopłaty

Usługi Celne

Dostępność Usług  
i Strefy Cenowe

Eksport

Import

## Import

## DHL ECONOMY SELECT IMPORT

Waga w kg	Strefa 1	Strefa 2	Strefa 3	Strefa 4
51	782	824	1 009	1 036
52	790	833	1 023	1 050
53	798	842	1 037	1 064
54	806	851	1 051	1 078
55	814	860	1 065	1 092
56	822	869	1 079	1 106
57	830	878	1 093	1 120
58	838	887	1 107	1 134
59	846	896	1 121	1 148
60	854	905	1 135	1 162
61	862	914	1 149	1 176
62	870	923	1 163	1 190
63	878	932	1 177	1 204
64	886	941	1 191	1 218
65	894	950	1 205	1 232
66	902	959	1 219	1 246
67	910	968	1 233	1 260
68	918	977	1 247	1 274
69	926	986	1 261	1 288
70	934	995	1 275	1 302

Waga w kg	Strefa 1	Strefa 2	Strefa 3	Strefa 4
80	1 032	1 101	1 415	1 448
90	1 130	1 207	1 555	1 594
100	1 228	1 313	1 695	1 740
125	1 473	1 578	2 045	2 105
150	1 718	1 843	2 395	2 470
175	1 963	2 108	2 745	2 835
200	2 208	2 373	3 095	3 200
225	2 453	2 638	3 445	3 565
250	2 698	2 903	3 795	3 930
275	2 943	3 168	4 145	4 295
300	3 188	3 433	4 495	4 660
Za każde dodatkowe 5kg				
Powyżej 70kg	49	53	70	73
Powyżej 300kg	54	60	77	79

- Do opłaty podstawowej netto należy doliczyć usługę dodatkową i/lub dopłatę i/lub usługę celną i opłatę paliwową.
- Wszystkie opłaty wyrażone są w PLN i zostaną powiększone o podatek od towarów i usług w odpowiedniej stawce.
- Więcej informacji na temat usług na [dhl.com.pl/pl/express.html](http://dhl.com.pl/pl/express.html). Macie Państwo pytania? Prosimy o kontakt z nami na [dhl.com.pl/exp-pl/kontakt/kontakt\\_express.html](http://dhl.com.pl/exp-pl/kontakt/kontakt_express.html).
- DHL Express nie przyjmuje do odbioru przesyłek, dla których maksymalna łączna waga wszystkich elementów przekracza 1 000kg lub waga elementu przesyłki przekracza 300kg lub wymiar jednego boku przekracza 300cm długości i/lub nie spełniających standardów DHL dotyczących pakowania. Zapoznaj się z naszym Przewodnikiem jak pakować przesyłki na stronie [dhl.com.pl/exp-pl/express/wyslij\\_przesylke/informacje\\_dodatkowe/packaging\\_advice.html](http://dhl.com.pl/exp-pl/express/wyslij_przesylke/informacje_dodatkowe/packaging_advice.html). DHL zastrzega sobie prawo do zmian tych ograniczeń z zachowaniem 30-dniowego okresu powiadomienia.
- Jeśli jakiegokolwiek państwo opuści Unię Europejską, DHL zastrzega sobie prawo do zmiany cen lub stref z zachowaniem 30-dniowego okresu powiadomienia.

**STREFY I CENY**Międzynarodowi  
Specjaliści

Usługi

Przygotowanie  
PrzesyłkiNarzędzia  
Elektroniczne**Strefy i Ceny**

Proste Zasady

Obliczenie Kosztu  
PrzesyłkiUsługi  
Dodatkowe

Dopłaty

Usługi Celne

Dostępność Usług  
i Strefy Cenowe

Eksport

**Import****Import****DHL ECONOMY SELECT IMPORT 3RD COUNTRY**

Waga w kg	Strefa 1	Strefa 2	Strefa 3	Strefa 4	Waga w kg	Strefa 1	Strefa 2	Strefa 3	Strefa 4
1	336	360	385	401	26	701	735	828	843
2	417	443	476	498	27	708	741	834	849
3	466	495	533	556	28	715	747	840	855
4	515	547	590	614	29	722	753	846	861
5	564	599	647	672	30	729	759	852	867
6	579	615	664	691	31	741	771	869	885
7	594	631	681	710	32	753	783	886	903
8	609	647	698	729	33	765	795	903	921
9	624	663	715	748	34	777	807	920	939
10	639	679	732	767	35	789	819	937	957
11	641	681	738	771	36	801	831	954	975
12	643	683	744	775	37	813	843	971	993
13	645	685	750	779	38	825	855	988	1 011
14	647	687	756	783	39	837	867	1 005	1 029
15	649	689	762	787	40	849	879	1 022	1 047
16	651	691	768	791	41	861	891	1 039	1 065
17	653	693	774	795	42	873	903	1 056	1 083
18	655	695	780	799	43	885	915	1 073	1 101
19	657	697	786	803	44	897	927	1 090	1 119
20	659	699	792	807	45	909	939	1 107	1 137
21	666	705	798	813	46	921	951	1 124	1 155
22	673	711	804	819	47	933	963	1 141	1 173
23	680	717	810	825	48	945	975	1 158	1 191
24	687	723	816	831	49	957	987	1 175	1 209
25	694	729	822	837	50	969	999	1 192	1 227

Kontynuacja tabeli na następnej stronie

## STREFY I CENY

Międzynarodowi  
Specjaliści

Usługi

Przygotowanie  
PrzesyłkiNarzędzia  
Elektroniczne

Strefy i Ceny

Proste Zasady

Obliczenie Kosztu  
PrzesyłkiUsługi  
Dodatkowe

Dopłaty

Usługi Celne

Dostępność Usług  
i Strefy Cenowe

Eksport

Import

## Import

## DHL ECONOMY SELECT IMPORT 3RD COUNTRY

Waga w kg	Strefa 1	Strefa 2	Strefa 3	Strefa 4	Waga w kg	Strefa 1	Strefa 2	Strefa 3	Strefa 4
51	981	1 011	1 209	1 245	80	1 325	1 367	1 694	1 763
52	993	1 023	1 226	1 263	90	1 441	1 495	1 856	1 939
53	1 005	1 035	1 243	1 281	100	1 557	1 623	2 018	2 115
54	1 017	1 047	1 260	1 299	125	1 847	1 943	2 423	2 555
55	1 029	1 059	1 277	1 317	150	2 137	2 263	2 828	2 995
56	1 041	1 071	1 294	1 335	175	2 427	2 583	3 233	3 435
57	1 053	1 083	1 311	1 353	200	2 717	2 903	3 638	3 875
58	1 065	1 095	1 328	1 371	225	3 007	3 223	4 043	4 315
59	1 077	1 107	1 345	1 389	250	3 297	3 543	4 448	4 755
60	1 089	1 119	1 362	1 407	275	3 587	3 863	4 853	5 195
61	1 101	1 131	1 379	1 425	300	3 877	4 183	5 258	5 635
62	1 113	1 143	1 396	1 443	Za każde dodatkowe 5kg				
63	1 125	1 155	1 413	1 461	Powyżej 70kg	58	64	81	88
64	1 137	1 167	1 430	1 479	Powyżej 300kg	68	72	95	95
65	1 149	1 179	1 447	1 497					
66	1 161	1 191	1 464	1 515					
67	1 173	1 203	1 481	1 533					
68	1 185	1 215	1 498	1 551					
69	1 197	1 227	1 515	1 569					
70	1 209	1 239	1 532	1 587					

- Do opłaty podstawowej netto należy doliczyć usługę dodatkową i/lub dopłatę i/lub usługę celną i opłatę paliwową.
- Wszystkie opłaty wyrażone są w PLN i zostaną powiększone o podatek od towarów i usług w odpowiedniej stawce.
- Więcej informacji na temat usług na [dhl.com.pl/pl/express.html](http://dhl.com.pl/pl/express.html). Macie Państwo pytania? Prosimy o kontakt z nami na [dhl.com.pl/exp-pl/kontakt/kontakt\\_express.html](http://dhl.com.pl/exp-pl/kontakt/kontakt_express.html).
- DHL Express nie przyjmuje do odbioru przesyłek, dla których maksymalna łączna waga wszystkich elementów przekracza 1 000kg lub waga elementu przesyłki przekracza 300kg lub wymiar jednego boku przekracza 300cm długości i/lub nie spełniających standardów DHL dotyczących pakowania. Zapoznaj się z naszym Przewodnikiem jak pakować przesyłki na stronie [dhl.com.pl/exp-pl/express/wyslij\\_przesylke/informacje\\_dodatkowe/packaging\\_advice.html](http://dhl.com.pl/exp-pl/express/wyslij_przesylke/informacje_dodatkowe/packaging_advice.html). DHL zastrzega sobie prawo do zmian tych ograniczeń z zachowaniem 30-dniowego okresu powiadomienia.
- Jeśli jakiegokolwiek państwo opuści Unię Europejską, DHL zastrzega sobie prawo do zmiany cen lub stref z zachowaniem 30-dniowego okresu powiadomienia.

# PROSTE ZASADY



Międzynarodowi  
Specjaliści

Usługi

Przygotowanie  
Przesyłki

Narzędzia  
Elektroniczne

Strefy i Ceny

Proste Zasady

## GRUPY TOWARÓW ZABRONIONYCH I OGRANICZONYCH W PRZEWOZIE

Ze względu na przepisy prawa, zarządzenia i środki bezpieczeństwa firma DHL Express stosuje ograniczenia w przewozie niektórych towarów.

### Towary zabronione w przewozie

- Żywe zwierzęta (ssaki, gady, ryby, płazy, ptaki, bezkręgowce, owady, larwy owadów)
- Ludzkie szczątki lub prochy w każdej postaci
- Sztabki metali szlachetnych, kamienie szlachetne i półszlachetne luzem, bursztyn
- Gotówka i środki płatnicze na okaziciela
- Trofea myśliwskie (zwierzęce), części zwierzęce takie jak kość stoniowa i płetwy rekinów, szczątki zwierząt lub produkty uboczne pochodzenia zwierzęcego, zabronione przez konwencję CITES i/lub prawo lokalne
- Broń palna, oraz istotne części broni i amunicji, materiały wybuchowe (w tym obojętne materiały wybuchowe i części do badań/testów), broń pneumatyczna, repliki i imitacje broni palnej, broń hukowa
- Towary nielegalne – narkotyki, pornografia
- Towary podrobione
- Konopie indyjskie przeznaczone do celów leczniczych (w tabletkach lub olej konopny)
- Towary zabronione w kraju docelowym

### Towary ograniczone w przewozie

- Zabawki przypominające broń, nieistotne części broni, paralizatory, replika amunicji
- Antyki, dzieła sztuki
- Banderole/znaki akcyzowe
- Papierosy/papierosy elektroniczne, cygara, wyroby tytoniowe
- Materiały niebezpieczne
- Instrumenty finansowe (na okaziciela)
- Wyroby jubilerskie, zegarki
- Elektronika (m.in. telefony, tablety, laptopy, gps, elektronarzędzia)
- Pamiątkowe monety i medale

Towary ograniczone w przewozie mogą zostać przyjęte do przewozu po uzyskaniu formalnej zgody na ich przewóz od DHL Express. Szczegóły dotyczące listy towarów zabronionych i podlegających ograniczeniom dostępne są w Dziale Obsługi Klienta DHL Express – Przesyłki Międzynarodowe lub u Przedstawiciela Handlowego DHL Express. Każda przesyłka, w stosunku do której Kurier DHL Express / Pracownik Działu Obsługi Klienta DHL Express ma wątpliwości, może być sprawdzona pod kątem zawartości. DHL Express nie przyjmuje do przewozu towarów podlegających ustawie z dnia 9 marca 2017 r. o systemie monitorowania drogowego przewozu towarów, a w szczególności: paliw silnikowych i ich pochodnych, paliw opałowych, olei i preparatów smarnych, które mogą być wykorzystane jako dodatki do paliw silnikowych, wyrobów zawierających alkohol etylowy (odmrażaczy na bazie alkoholu etylowego, rozcieńczalników i rozpuszczalników), alkoholu etylowego całkowicie skażonego w ilościach przekraczających 500 kg lub 500 litrów oraz suszu tytoniowego niezależnie od ilości. Wykaz towarów objętych systemem monitorowania znajduje się na stronie [puesc.gov.pl](http://puesc.gov.pl).

## BĄDŹ W KONTAKCIE Z DHL

### Reklamacje

Dokładamy wszelkich starań, aby przesyłki naszych klientów docierały pod właściwy adres bezpiecznie i na czas. Wszelkie uwagi co do jakości naszych usług lub ewentualne reklamacje, należy składać [dhl.com.pl/pl/express/centrum\\_informacji/reklamacje.html](http://dhl.com.pl/pl/express/centrum_informacji/reklamacje.html).

### Kontakt z DHL Express

Jesteśmy najbardziej międzynarodową firmą ekspresową na świecie i z pasją obsługujemy klientów. Zapraszamy do współpracy na [dhl.com.pl/exp-pl/kontakt/kontakt\\_express.html](http://dhl.com.pl/exp-pl/kontakt/kontakt_express.html).



## ADRESY DHL SERVICE POINT

### DHL Express Białystok

Lyski 17  
16-070  
Choroszcz

### DHL Express Gdańsk

ul. Słowackiego 202b  
80-298  
Gdańsk

### DHL Express Katowice

ul. Wolności 90  
42-625  
Ożarówice

### DHL Express Konin\*

ul. Wojska polskiego 37  
62-500  
Konin  
\*Możliwe tylko odbiory

### DHL Express Koszalin

ul. Koszalińska 1  
76-039  
Stare Bielice

### DHL Express Kraków

ul. Emila Fieldorfa Niła 14  
32-050  
Skawina

### DHL Express Łódź

ul. Olechowska 67a  
92-403  
Łódź

### DHL Express Lublin

ul. Chemiczna 19  
20-328  
Lublin

### DHL Express Olsztyn

ul. Piłsudskiego 76  
10-499  
Olsztyn

### DHL Express Poznań

ul. Pasjonatów 65  
62-070  
Zakrzewo

### DHL Express Radom

ul. Samorządowa 14  
26-601  
Radom

### DHL Express Rzeszów

Zaczerwie 915  
32-062  
Zaczerwie

### DHL Express Szczecin

ul. Brzozowa 10  
72-005  
Przeclaw

### DHL Express Toruń

ul. Kręta 25  
87-100  
Toruń

### DHL Express Warszawa

ul. Wirażowa 37  
02-158  
Warszawa

### DHL Express Wrocław

ul. Relaksowa 38  
55-080  
Nowa Wieś Wrocławska

### DHL Express Zielona Góra

ul. Lotników 12 C  
65-138  
Zielona Góra

**Skontaktuj  
się z nami**

### DHL Express (Poland)

ul. Wirażowa 37  
02-158 Warsaw



Gotowy do wysyłki?

Uzyskaj wycenę z [mydhl.express.dhl/pl/pl/home.html#/](https://mydhl.express.dhl/pl/pl/home.html#/)



Zadzwoń do Działu Obsługi Klienta +48 42 6 345 100



Znajdź najbliższy [DHL Service Point:](https://locator.dhl.com/)

<https://locator.dhl.com/>

Cennik obowiązuje od 1 stycznia 2021

Informacje w cenniku są aktualne od 1 stycznia 2021 r. DHL zastrzega sobie prawo do zmiany lub modyfikacji dowolnej informacji w dowolnym momencie.